

LUPAHAKEMUS MAA-AINESTEN OTTAMISEEN Maa-aineslaki 555/81 (muutoksineen)

HAKEMUS LUVAN JATKAMISEKSI (MAL 10.3 §)

Viranomaisen täyttää

Tunnus

Saapui

Päätöksen pvm ja §

Kuusamon kaupungin

lupaviranomaiselle

1 Hakija	Nimi ja ammatti Kuusamon yhteismetsä Lähiosoite Kitkantie 21 Postinumero Osoitetoimipaikka 93600 Kuusamo	Puhelin toimeen/kotiin 0400 207 896	
2 Kiinteistön omistaja	Nimi ja ammatti Kuusamon yhteismetsän osakaskunta Lähiosoite Kitkantie 21 Postinumero Osoitetoimipaikka 93600 Kuusamo	Kotipaikka Kuusamo Puhelin toimeen/kotiin 0400 207 896	
3 Ottamisalueen sisältävän kiinteistön sijaintitiedot	Kaupunginosa/Kunnan osa ja kaava-alue Kuusamon yhteismetsän Luoman Ritakankaan palsta Kylä	Tila, RN:o Kuusamon yhteismetsä 305-874-1-0 Tilan pinta-ala ha 81533,8	
4 Tiedot ottamisalueesta	Ottamisalueen pinta-ala, m ² 13000	Pohjaveden keskimääräinen korkeusasema + n. 275 m(N2000)	Maa-ainesten ottamissyvyys, m n. 3-9 m
5 Toimenpide	Lyhyt selostus niistä toimenpiteistä, joille haetaan lupaa. Selostuksessa mainittava otettavien maa-ainesten pääasiallinen laatu, ja määrä, ottamisalueella voimassa olevat rajoitukset ja toimenpidekiellot sekä tärkeät vedenhankintakäyttöön soveltuvat pohjavesialueet virtaussuuntineen, vallitsevat luonnonolosuhteet, hankkeen vaikutukset ympäristöön ja luonnonolosuhteisiin sekä pohjavesiin. Mikäli alueella on aikaisemmin ollut maa-ainesten ottotoimintaa, tulee siitä antaa selvitys. Haettaessa lupa-ajan jatkamista, tulee ilmoittaa aikaisemman luvan alkamis- ja päättymispäivämäärä sekä otettu maa-ainemäärä kiintokuutiometreinä. Alueelta otetaan ja murskataan soramoreenia (teiden kunnossapitoon ja hoitoon tarkoitettua kiviä, soraa ja soramoreenia). Otettavan maa-aineksen kokonaismäärä on 30000 m ³ . Aluetta tai sen lähiympäristöä ei koske erityiset rajoitukset tai toimenpidekiellot. Alue ei ole pohjavesialuetta. Alue on mäntytaimikkoa ja kuivahkoa kangasta. Ottamisen jälkeen alue maisemoidaan luonnonmukaista rinnettä vastaavaksi ja metsitetään. Vaikutukset ympäristöön ovat vähäiset.		
6 Ottamismäärä ja -aika	Haettu kokonaismäärä, m ³ *) 30000	Arvioitu vuotuinen otto, m ³ *) 3000	Ottamisaika, vuotta 10

Oy EDITA Ab. Iasiakaspalvelu
puh. (09) 566 0266, faksi (09) 566 0347

Julkaisuvastuu
Julkaisuvastuu

711331/16610/ph

04.2000

e6616

KUNTAALITON LOMAKE

*) Kiintokuutiometreinä

e6616 04.2000

Sivu 1/2

Kuusamon yhteismetsä

7 Ottamiseen liittyvät järjestelyt Tarvittaessa käytettävä eri liitettä tai selvitykset esitetään ottamis-suunnitelmassa	Selvitys liikenteen järjestämisestä, selvitys ottamisalueen rajauksesta, kaivausten ja leikkausten syvyydestä ja muodosta sekä ottamistoiminnan etenemissuunnasta ja aineiden säästeliäästä ja taloudellisesta hyödyntämisestä, ottamisalueen suojaamisesta ja siistimisestä ottamisen aikana, selvitys puuston ja muun kasvillisuuden säilyttämisestä, uusimisesta ja uusista istutuksista ottamisen aikana ja sen jälkeen sekä tarpeen mukaan pintamaiden varastoinnista, sekä tarpeen mukaan ottamislaitteista, polttoaineiden käsittelystä ja säilytyksestä yms. ottaen huomioon erityisesti pohjaveden suojele. Alue rajoittuu olemassa olevaan metsäautotiehen, joka on yhteismetsän käytössä. Ottamistoiminta aloitetaan tien viereltä ja edetään rinteen mukaisesti länteen. Alueella ei ole puustoa. Pintamaat varastoidaan alueen reunoille ja käytetään ottamisen loputtua alueen maisemoinnissa. Alue istutetaan tai kylvetään männylle. Luvan voimassa oloaikana tuodaan paikalle siirrettävä murskain, jolla kivet ja kivinen moreeni murskataan ja lajitellaan käyttökelpoiseksi tienparannusaineeksi. Polttoaineiden tuonti ja varastointi alueella on hyvin vähäistä.
8 Maa-ainesten ottaminen ennen päätöksen lainvoimaisuutta	Haetaan lupaa aloittaa maa-ainesten ottaminen ennenkuin lupaa koskeva päätös on saanut lainvoiman. Liitteenä ehdotus vakuudeksi. <input type="checkbox"/> Kyllä <input checked="" type="checkbox"/> Ei
9 Kuuleminen Tarvittaessa käytettävä eri liitettä	Luettelo ottamisalueen sisältävään kiinteistöön rajoittuvien kiinteistöjen ja muiden alueiden sijaintitiedoista sekä niiden omistajien ja haltijoiden yhteystiedoista. Mikäli hakija on itse suorittanut näiden kuulemisen, tulee tästä antaa selvitys (mm. kuulemisasiakirjat ja huomautuksen tekemiseen varattu aika, MAL 13 §, MRA 86 §) Etäisyys lähimpään ulkopuoliseen rakennettuun kiinteistöön on yli 3 km. Etäisyys lähimpään ulkopuoliseen metsäkiinteistöön on noin 1.4 km. Tiedot kiinteistöistä ja niiden omistajista on erillisessä liitteessä. Tarvittava kuuleminen jätetään kaupungin tehtäväksi.
10 Ottamis-suunnitelman laatija	Nimi ja koulutus sekä ammatti _____ Lähiosoite _____ Postinumero _____ Osolutoimipaikka _____ Puhelin toimeen/kotiin _____
11 Maa-ainesten ottamistoiminnan yhteishenkilö	Lisätietoja antaa tarvittaessa alla nimetty yhteishenkilö, jolla on oikeus täydentää ja korjata asiakirjoja. Nimi ja ammatti _____ Lähiosoite _____ Postinumero _____ Osolutoimipaikka _____ Puhelin toimeen/kotiin _____
12 Liitteet	Tarkemmat tiedot ottamispaikasta ja toimenpiteistä ilmenevät oheisista liitteistä. Oheistettu liite merkitään x:llä. <input type="checkbox"/> 1. valtakirja <input checked="" type="checkbox"/> 7. luettelo naapuritilojen sijainnista ja yhteystiedoista <input type="checkbox"/> 2. selvitys ottamisalueen omistus- tai hallintaoikeudesta <input type="checkbox"/> 8. vakuus ottamisen aloittamiseksi ennen luvan lainvoimaa <input checked="" type="checkbox"/> 3. karttaote <input type="checkbox"/> 9. valokuvia <input checked="" type="checkbox"/> 4. kaavaote kaavamääräyksineen <input type="checkbox"/> 10. <input checked="" type="checkbox"/> 5. neljä sarjaa ottamissuunnitelmia <input type="checkbox"/> 11. <input checked="" type="checkbox"/> 6. selvitys tieyhteyksistä ja -oikeuksista
13 Päätöksen toimittaminen	<input checked="" type="checkbox"/> Postitetaan <input type="checkbox"/> Noudetaan
14 Viranomaismaksujen suorittaja	Nimi, jakeluosoite, postinumero ja postitoimipaikka Kuusamon yhteismetsä, Kitkantie 21, 93600 Kuusamo
15 Tietojen luovutus	<input type="checkbox"/> Maa-ainesluparekisteristä saa luovuttaa henkilötietojani sisältävän kopion, tulosteen tai sen tiedot sähköisessä muodossa suoramarkkinointia sekä mielipide- tai markkinatutkimusta varten (julkisuuslaki 16 § 3 mom.). <input checked="" type="checkbox"/> Maa-ainesluparekisteristä ei saa missään muodossa antaa henkilötietojani suoramarkkinointia eikä mielipide- tai markkinatutkimusta varten (henkilötietolaki 30 §)
16 Päiväys ja allekirjoitus	Päivämäärä _____ Hakijan tai hänen valtuuttamansa henkilön allekirjoitus _____ 11.3.2021

Suunnitelma liittyy maa-ainesten ottamislupaan Ympäristölupaan

1. LUPATIEDOT

Ympäristöluvan tai maa-ainesten ottamisluvan hakijan nimi Kuusamon yhteismetsä		
Ottamisalueen nimi Tursas, Luoman Ritakankaan palsta		
Kunta Kuusamo	Kylä Luoma, Ritakankaas	Tilan RN:o 305-874-1-0
Ottamisalueen pinta-ala 1,3 ha		
Luvan viimeinen voimassaolopäivä 30.05.2031		
Otettava maa-aines	Ottamismäärä (m ³ -ktr)	
Kalliokiviaines (murske, louhe)		
Rakennus- ja muu luonnonkivi		
Sora ja hiekka		
Moreeni	30000	
Multa tai savi		

2. KAIVANNAISJÄTE

Kaivannaisjätteen laji ⁽¹⁾	Arvio kaivannaisjätteen kokonaismäärästä (m ³ -ktr) ⁽²⁾	Kaivannaisjätteen hyödyntäminen ja käsittely ⁽³⁾	
Pilaantumaton		Valitse 1, 2 ja/tai 3	Tarvittaessa yksityiskohtaisempi kuvaus
Ei pysyvä maa-aines	Pintamaa	2000	1
	Kannot ja hakkuutähteet	500	1
Pysyvä maa-aines	Kivipöly tai kivituhka	10	1
	Vesiseulonta- ja selkeytyslaitaiden hienoainekset	10	1
	Savi ja siltti		
	Sivukivi		
	Seulontakivet ja lohkaaret		
	Muu, mitä?		
Pilaantunut maa-aines	Mitä?		
Kaivannaisjätteitä yhteensä	n. 2500		

A) Tiedot kaivannaisjätteen ympäristövaikutuksista⁴

Esitetty maa-ainesten ottamissuunnitelmassa.

Kaivannaisjätteen määrä on vähäinen. Pintamaat ja hakkuutähteet varastoidaan alueelle ja käytetään maisemointiin ottamisen loputtua.

B) Ympäristön pilaantumisen sekä muiden vaikutusten ehkäisemiseksi toteutettavat toimet toiminnan aikana ja sen päätyttyä⁵

Esitetty maa-ainesten ottamissuunnitelmassa.

Alueella suoritetaan vain välttämättömät ja pienet kaluston huollot ja korjaukset. Öljy- ja voiteluaineet sekä likaantuneet työvälineet kuljetaan pois alueelta. Mahdolliset vuodot imeytetään turpeeseen ja toimitetaan ympäristöviranomaisen osoittamalle käsittelypaikalle. Polttoaineiden varastointi on vähäistä.

C) Selvitys seurannasta ja tarkkailusta toiminnan aikana ja sen päätyttyä⁶

Esitetty maa-ainesten ottamissuunnitelmassa.

Mahdollisiin vuotoihin puututaan välittömästi. Tarkkailua suoritetaan silmämääräisesti alueella tapahtuvan toiminnan yhteydessä.

D) Tiedot toiminnan lopettamisesta⁷

Esitetty maa-ainesten ottamissuunnitelmassa.

Toimenpiteet esitetty lopputilannekartalla ja ottolupahakemuksessa.

3. KAIVANNAISJÄTEALUE

E) Selvitys kaivannaisjätteen jätealueesta⁸

Esitetty maa-ainesten ottamissuunnitelmassa.

Jätealueen sijainti ja pinta-ala (ha)

Pintamaat sijoitetaan eri puolille aluetta kuljettamisen minimoimiseksi ja hyödyntämisen helpottamiseksi. Yhtenäistä, erillistä jätealuetta ei tehdä.

Jätealueen perustaminen ja hoito

Erillistä aluetta ei tehdä, joten hoitoa ei tarvita. Laskeutusallas tyhjenetään kiintoaineksista tarvittaessa.

Jätealueen ympäristö

Ottamisalue on normaalia metsätalousaluetta kaukana asutuksesta.

Selvitys maaperän ja pohjaveden tilasta

Alue ei ole pohjavesialuetta.

Jätealueen ympäristövaikutukset ja niiden seuranta

Alue ja maisema muuttuu hetkellisesti. Pintamaiden määrä on vähäinen, joten korkeita tai laajoja kasoja ei tule.

Jätealueen käytöstä poistaminen ja jälkihoito

Ottamisen jälkeen pintamaat levitetään alueelle, joka tasataan ja maisemoidaan mahdollisimman luonnonmukaiseksi rinteeksi. Alueelle istutetaan mäntyä tai kuusta.

F) Liitekartta 1:2000-1:10 000, josta käy ilmi kaivannaisjätteen jätealueiden sijainti ja lähiympäristö

Esitetty maa-ainesten ottamissuunnitelmassa

4. LISÄTIETOJA

Yhdyshenkilön nimi ja yhteystiedot (osoite, puhelin ja sähköpostiosoite)

[REDACTED]

Kuusamon yhteismetsä

TURSAS

MAA-AINESTEN OTTOSUUNNITELMA

Kuusamo, Luoman palsta

Kuusamon yhteismetsä, 305-874-1-0

SISÄLLYS

1	OTTAMISSUUNNITELMASELOSTUS	3
1.1	YLEISTIEDOT	3
1.2	ALUEEN NYKYTILA	3
1.3	YMPÄRISTÖ-, POHJA- JA PINTAVESIOLOT	3
1.4	MATERIAALIN OTTAMISTOIMINTA	4
1.5	TURVALLISUUS JA YMPÄRISTÖN SUOJAUS	5
1.6	MAISEMOINTI JA ALUEEN JÄLKIHOITO	6
2	LIITTEET	7
2.1	Alueen sijainti	7
2.2	Suunnitelmakartta	8
2.3	Maisemointikartta	9
2.4	Leikkaukset	10
2.5	Kuusamon strateginen yleiskaava	11
2.6	Tieyhteydet	12
2.7	Lähialueen rakennukset	13
2.8	Naapurikiinteistöt omistajineen	14
2.9	Pohjavesialueet	15
2.10	Selkeytysaltaan periaatekuva	16

1 OTTAMISSUUNNITELMASELOSTUS

1.1 YLEISTIEDOT

Turtaan maa-ainespaikka sijaitsee Kuusamon kaupungissa Kallioluoman kylän lounaispuolella ja Murtovaaran kylän koillispuolella Turtaanvaarassa. Maa-ainespaikka rajautuu Turtaanvaarantiehen. Turtaanvaarantie erkanelee Isovaarantieltä, jolle on tieyhteys pohjoisesta Pikkaraisentieltä ja idästä Ölkynvaarantieltä.

Ottamisalue sijaitsee Kuusamon yhteismetsän alueella kiinteistöllä 305-874-1-0.

Alueen tarkempi sijainti on merkitty suunnitelman liitteinä oleviin karttoihin.

1.2 ALUEEN NYKYTILA

Alue on metsätalouskäytössä. Maaperä on sorainen moreenimuodostuma, jolla kasvaa nuorta taimikkoa.

Ottoalue rajoittuu Kuusamon yhteismetsän hallinnoimaan Turtaanvaarantiehen.

Hakemuksen kohteena olevan kiinteistön naapuritilat yhteystietoineen on esitetty liitteessä. Etäisyyttä lähimpään vakituiseen asutukseen on 4,0 km ja lähimpään vapaa-ajanrakennukseen etäisyyttä on 2,9 km. Naapurinkuulemista ei ole tehty.

1.3 YMPÄRISTÖ-, POHJA- JA PINTAVESIOLOT

Ottoalueella tai sen läheisyydessä ei ole sellaisia kohteita, jotka olisivat luontotyyppin, eliö- tai kasvilajiston, muinaismuisto-, kulttuuri- tai maisema-arvon vuoksi suojeltavia.

Lähin suojelukohde on Etelä-Kuusamon vanhat metsät (Näränkä, Virmajoki, Pajupuronsuo, Romevaara, Hyöteikönsuo, Närängäntalon palsta). Närängän alue sijaitsee noin 4,7 km ottoalueen kaakkoispuolella.

Suunniteltu ottoalue ei sijaitse luokitellulla pohjavesialueella. Lähin tunnettu pohjavesialue sijaitsee 2,1 km etäisyydellä. Pohjavesitasoa ei ole määritetty. Ottoalueen pohja muotoillaan sen itälaitaan viettäväksi siten, ettei ottoalueen pohjalle kerry pintavettä.

1.4 MATERIAALIN OTTAMISTOIMINTA

Ottoalueen rajaus sekä ottamistoiminnan jälkeinen tilanne on esitetty liitteinä olevina suunnitelmapiirroksina ja poikkileikkauksina. Ottamisalueen pinta-ala on 1,3 ha. Varsinaista ottoaluetta on 1,0 ha. Tukitoiminto- ja varastoalue perustetaan murskeaseman läheisyyteen Tursaanvaarantien varteen. Haettava ottomäärä on 30 000 m³ soramoreenia.

Ottoalueen kulmapisteet ja pitkät rajalinjat on merkitty maastoon punaiseksi maalatuilla puisilla paaluilla. Ottamistoiminta aloitetaan alueen itälaidasta ja ottamissuunta on länteen. Ottoalueelle on merkitty gps -laitteella mitattuja korkeusmerkkejä, joiden avulla ottoalueen pohjan tasoa tarkkaillaan. Pintamaat sijoitetaan alueen reunalle suojavalleiksi ja käytetään myöhemmin maisemoinnissa.

Ottamissyvyys on 3-9 metriä. Alin ottotaso on 284,5 m mpy (N2000). Leikkauspiirroksessa oleva leikkaus P1 ei ole aivan matalimmalta kohdalta.

Maa-ainesten oton ja leikkausten syvyys sekä muoto on esitetty ottosuunnitelmakartassa ja leikkauspiirustuksissa.

Valmiit murskeet varastoidaan alueelle. Murskaus tehdään vuosittaista tarvetta varten, joten laajoja varastoja ei tarvita tai synny.

1.5 TURVALLISUUS JA YMPÄRISTÖN SUOJAUS

Turvallisuus- ja suojaustoimien osalta noudatetaan voimassa olevia työ- ja ympäristönsuojelusta säädettyjä lakeja ja määräyksiä.

Ottamistoiminta ei aiheuta MAL 3§ mukaisia haittoja ympäristölle.

Työturvallisuus:

Ottotoiminnassa huolehditaan, ettei kaivu- ja murskaustyö aiheuta vaaratilanteita työntekijöille ja muille alueen lähetyvillä oleville. Luvanhakija velvoittaa alueella toimivan murskausurakoinnista vastaavan yrittäjän perehtymään (ja perehdyttämään työntekijänsä) kyseisen työn vaara- ja riskitilanteisiin. Luvanhaltija valvoo yrittäjän noudattavan velvoitetta. Hyväksytyjen henkilösuojainten ja turvavaatetuksen käyttö ottotoiminnan aikana on pakollista. Veloitteet koskevat myös kaivu- ja murskaustyössä käytettäviä aliurakoitsijoita.

Työkoneille tulee tehdä käyttöönottotarkastukset ennen työmaalle siirtymistä. Koneiden varoitus- ja hälytinlaitteiden kunnossa oloa valvotaan.

Ympäristönsuojelu

Sulamis- ja sadevedet kaivannosta johdetaan ottoalueen itäkulmaan kaivettavaan saostusaltaaseen, josta ne edelleen kulkeutuvat pintavalunnan kautta metsätien sivuojaan. Kaivu- ja murskaustyö suoritetaan mahdollisimman yhtäjaksoisesti melu- ja pölyhaittojen minimoimiseksi.

Poltto- ja voiteluaineet säilytetään kaksoisvaipallisissa säiliöissä, jotka sijoitetaan suojakaukaloihin tai tankkausalue suojataan muovikalvolla ja tiiviillä maaineksella. Koneissa on oma öljyntorjuntakalusto. Mahdollisista vahingoista ilmoitetaan välittömästi viranomaisille ja ryhdytään tarvittaviin puhdistustoimiin. Talousjätteille ja vaarallisille jätteille varataan säiliöt, jotka tyhjennetään asianmukaisesti tyhjennyspaikkoihin.

Maa-ainesten ottotoiminnasta ei synny MAL 5a § mukaisia kaivannaisjätteitä. Kaikki jalostamiseen kelpaamattomat ainekset (pintamaat) käytetään alueen suojavalleihin ja verhoiluun.

Kaivannaisjätteen jätehuoltosuunnitelma on esitetty liitteessä.

1.6 MAISEMOINTI JA ALUEEN JÄLKIHOITO

Maa-ainesten ottotoiminnan päätyttyä ottoalueesta tehdään ottoalueen lopullinen maisemointi. Alue muotoillaan ja metsitetään siten, että se sopeutuu ympäröivään luontoon ja maisemaan. Alue palautetaan metsätaloukseen.

Montun reunat luiskataan loiviksi leikkauspiirustusten mukaisesti siten, että luiskaukset muotoillaan kaltevuuteen 1:3. Mikäli alueelle haetaan sen voimassa oloaikana uusi lupia, luiskaus tehdään vain pois käytöstä jääville alueille. Alin otosyvyys on 284,5 m mpy (N2000). Läjitetty pintamaat levitetään kasvualustaksi. Maa-ainespaikka kylvetään männyn siemenillä tai istutetaan männyn taimilla.

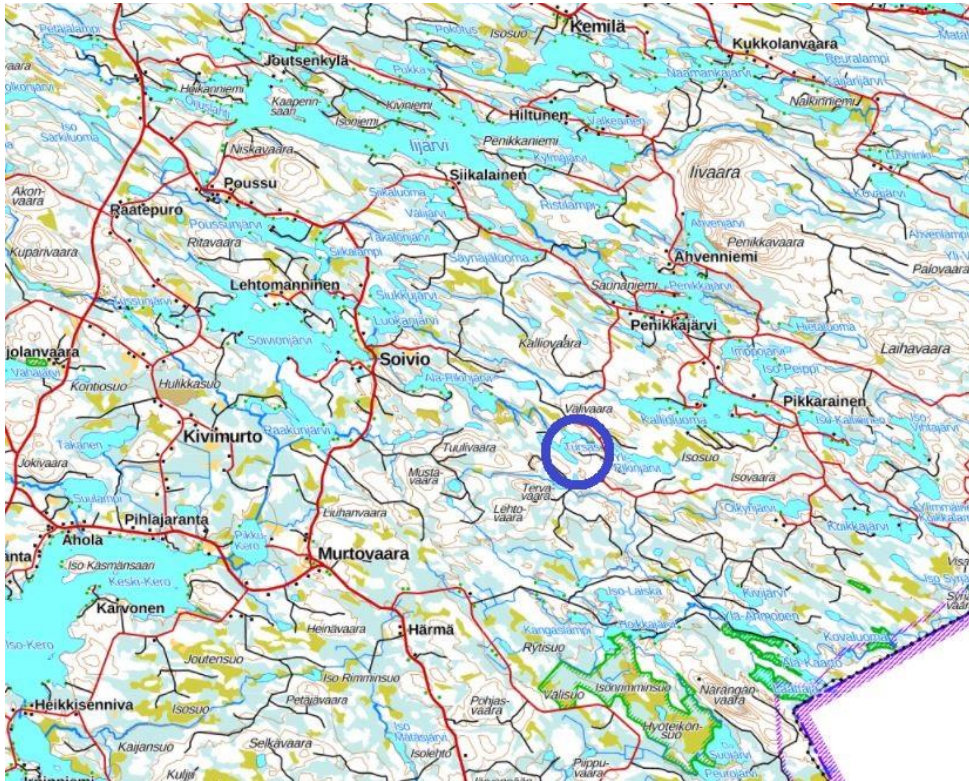
Kuusamossa 11.3.2021

██████████

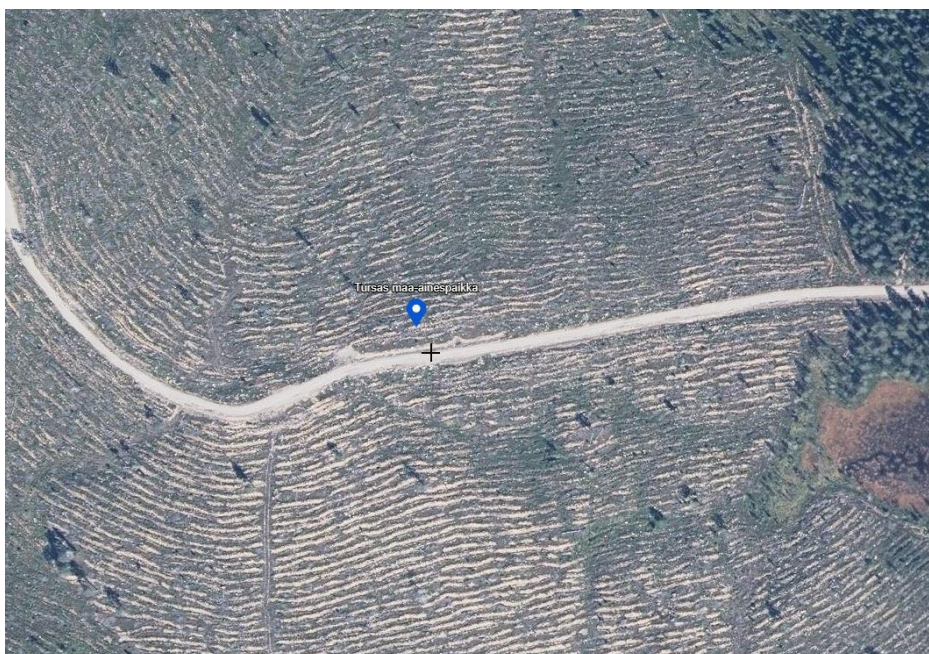
Kuusamon yhteismetsä

2 LIITTEET

2.1 Alueen sijainti ja ilmakekuva

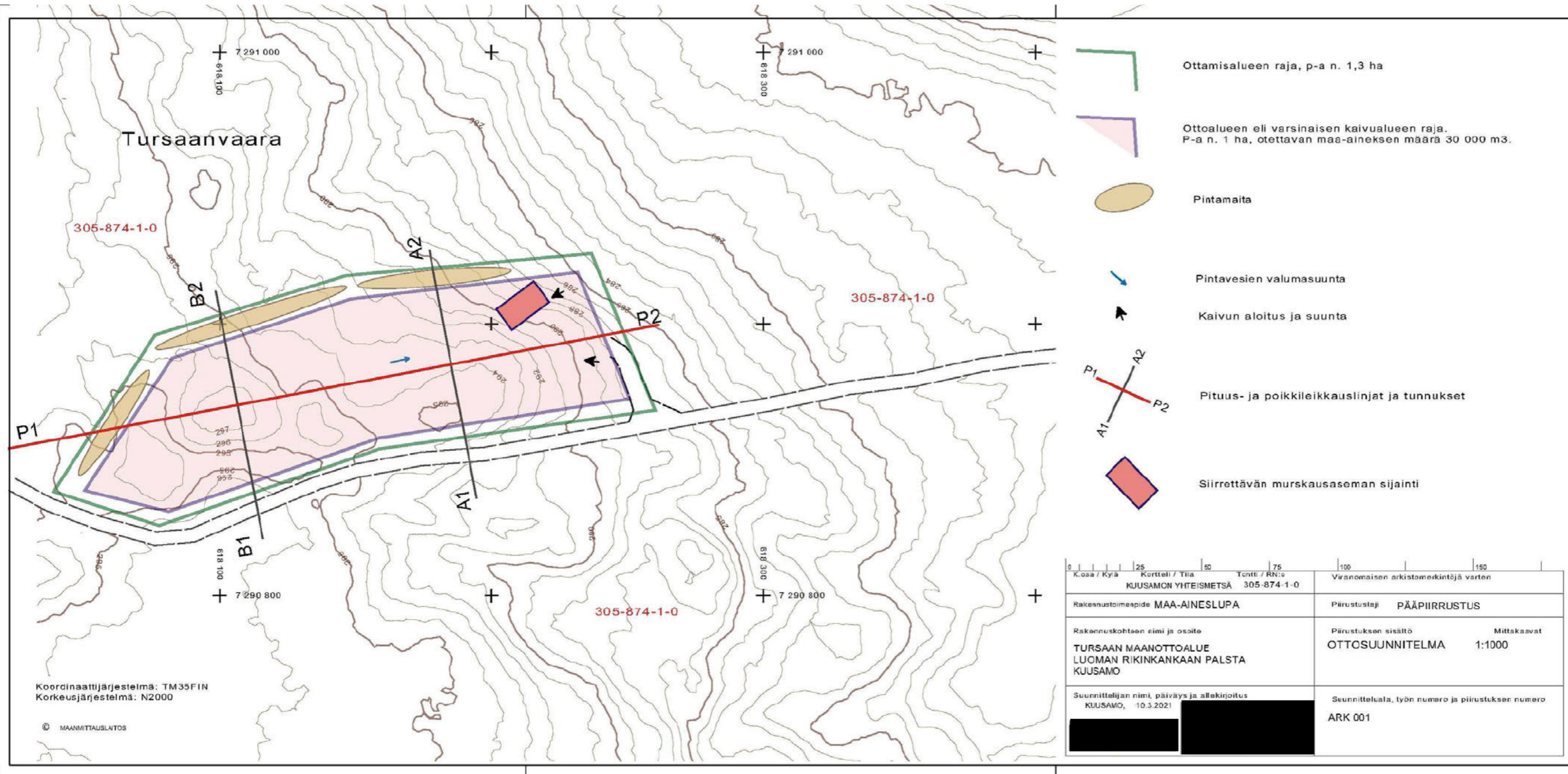


Alueen sijainti.

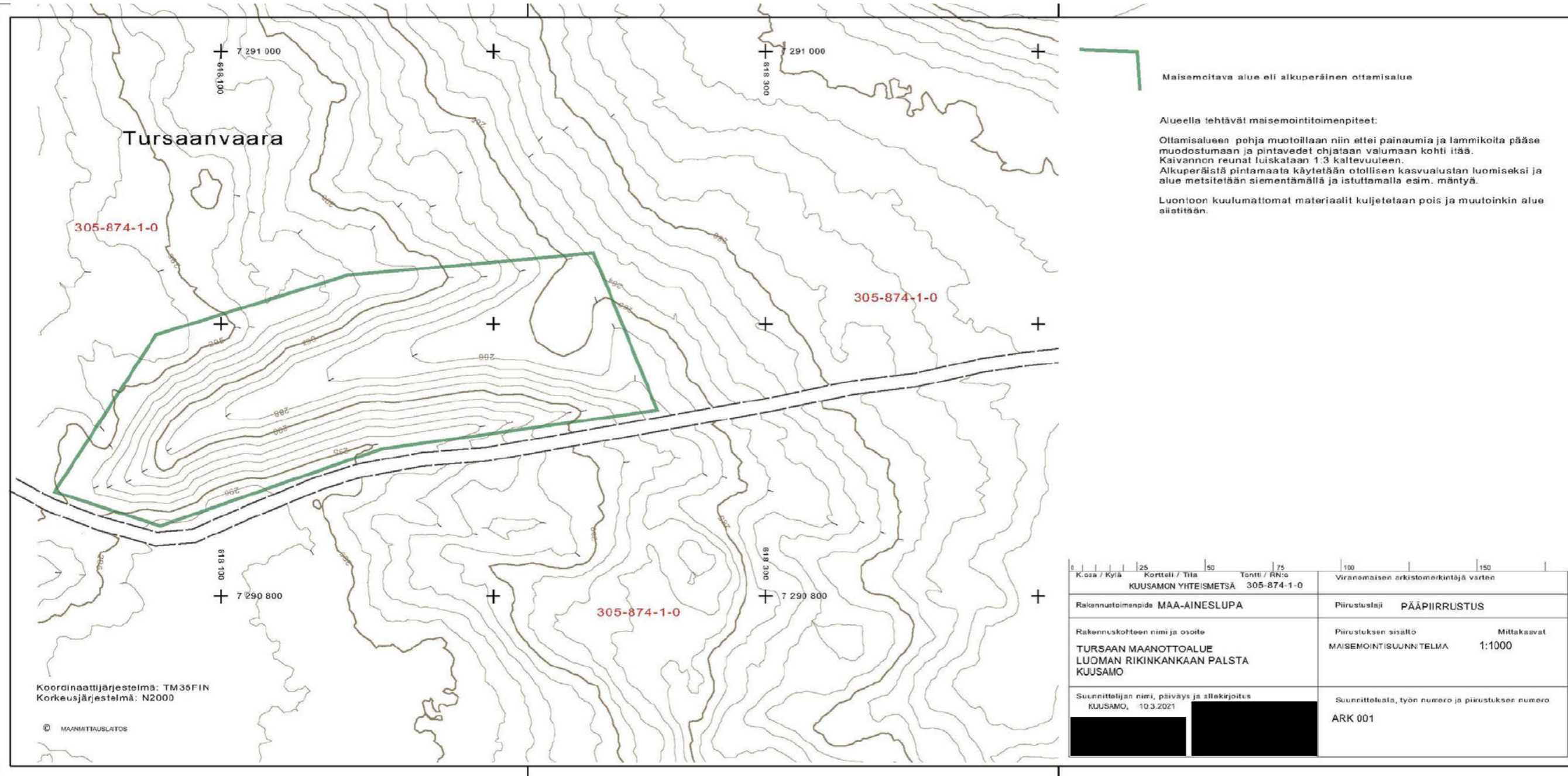


Ilmakekuva alueesta.

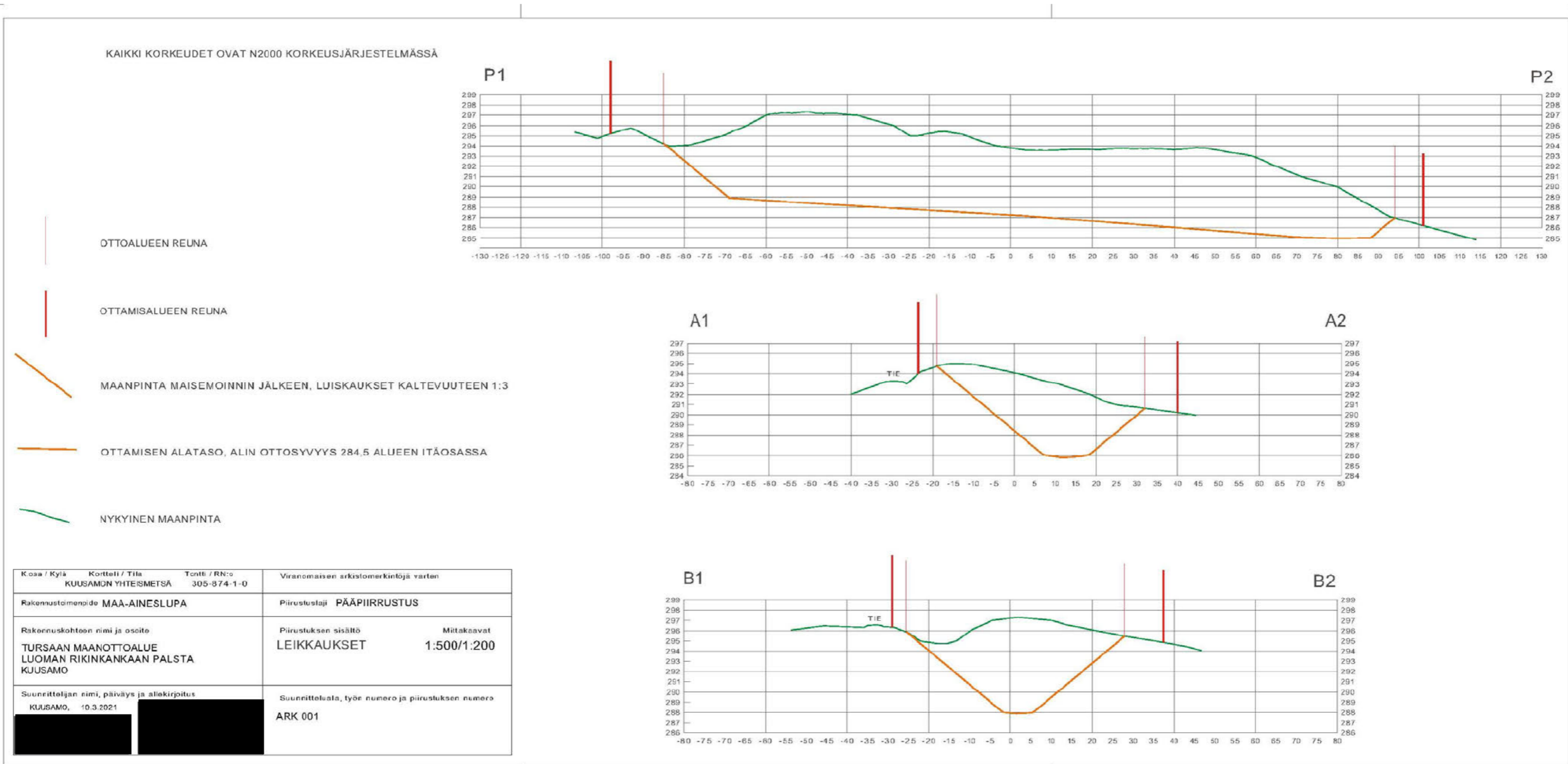
2.2 Suunnitelmapakartta



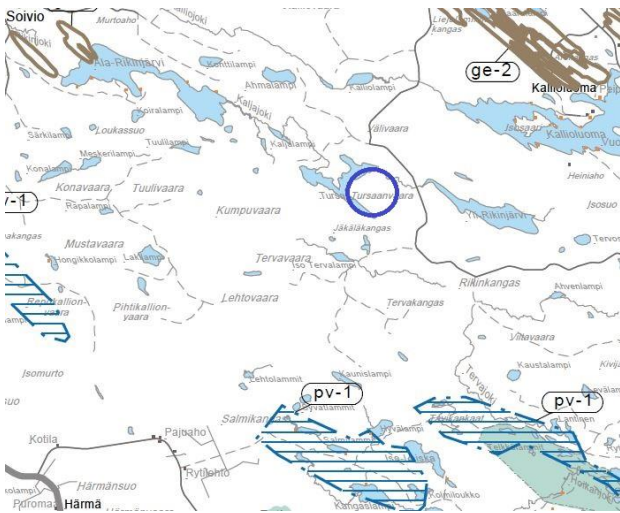
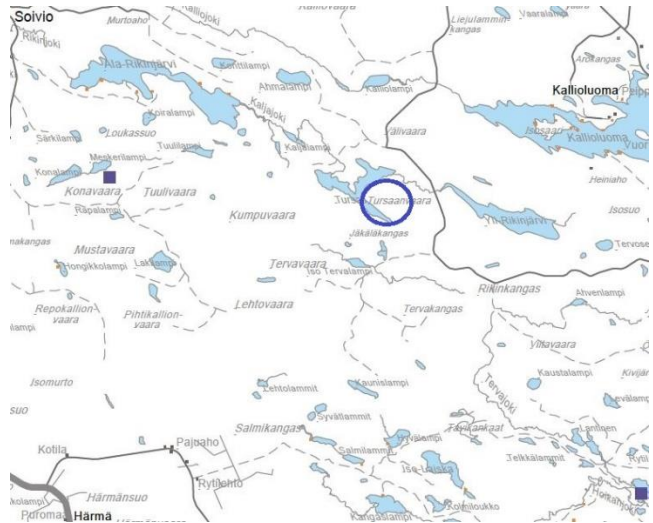
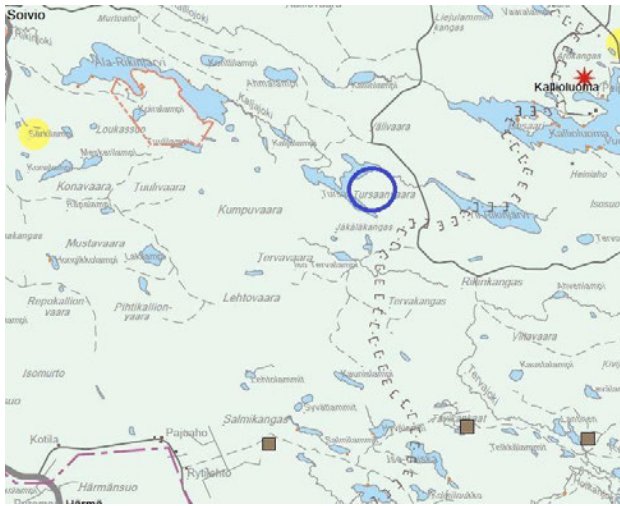
2.3 Maisemointikartta



2.4 Leikkaukset



2.5 Kuusamon strateginen yleiskaava



MAA- JA METSÄTALOUSVALTAINEN ALUE

Tavoite:

Metsiä hoidetaan ja käytetään kestävällä tavalla turvaten niiden monimuotoisuus, uusiutumiskyky, tuottavuus ja työpaikat sekä virkistys- ja kulttuuriarvot. Metsätalouden harjoittamiselle tulee jatkossakin säilyttää hyvät mahdollisuudet. Puunjalostusteollisuutta Kuusamossa tulee kehittää. Metsävaroja voidaan hyödyntää kestävällä tavalla nykyistä enemmän nostamalla hakkuumääriä ja lisäämällä jalostusastetta.

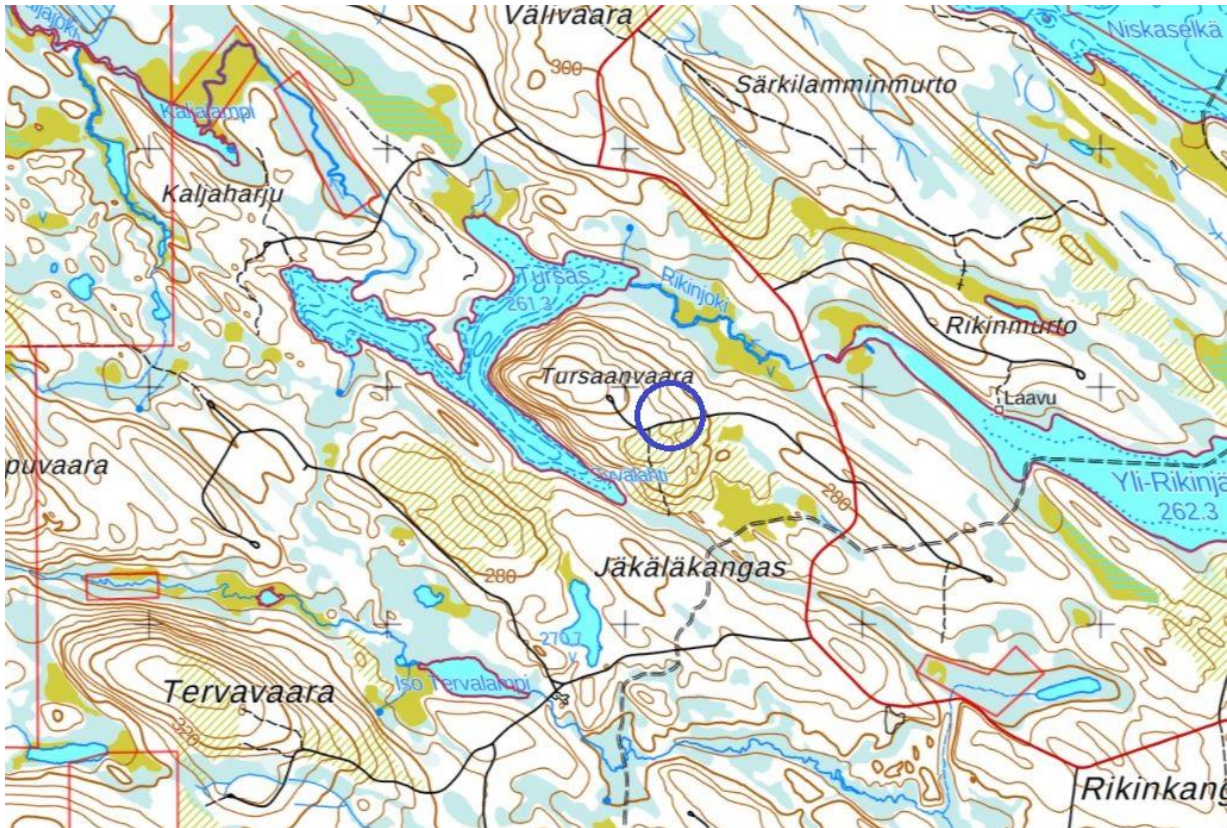


SEUDULLINEN MOOTTORIKELKKAILUREITTI-URA

Reittiä kehitetään ja pidetään kunnossa siten että Koillis-Suomen tärkeiden matkailukohteiden väliset moottorikelkkayhteydet säilyvät

Otteet yleiskaavan eri teemakartoista sekä lähialueen kaavamerkinntät. Ottamisalue sinisten ympäröiden kohdalla.

2.6 Tieyhteydet



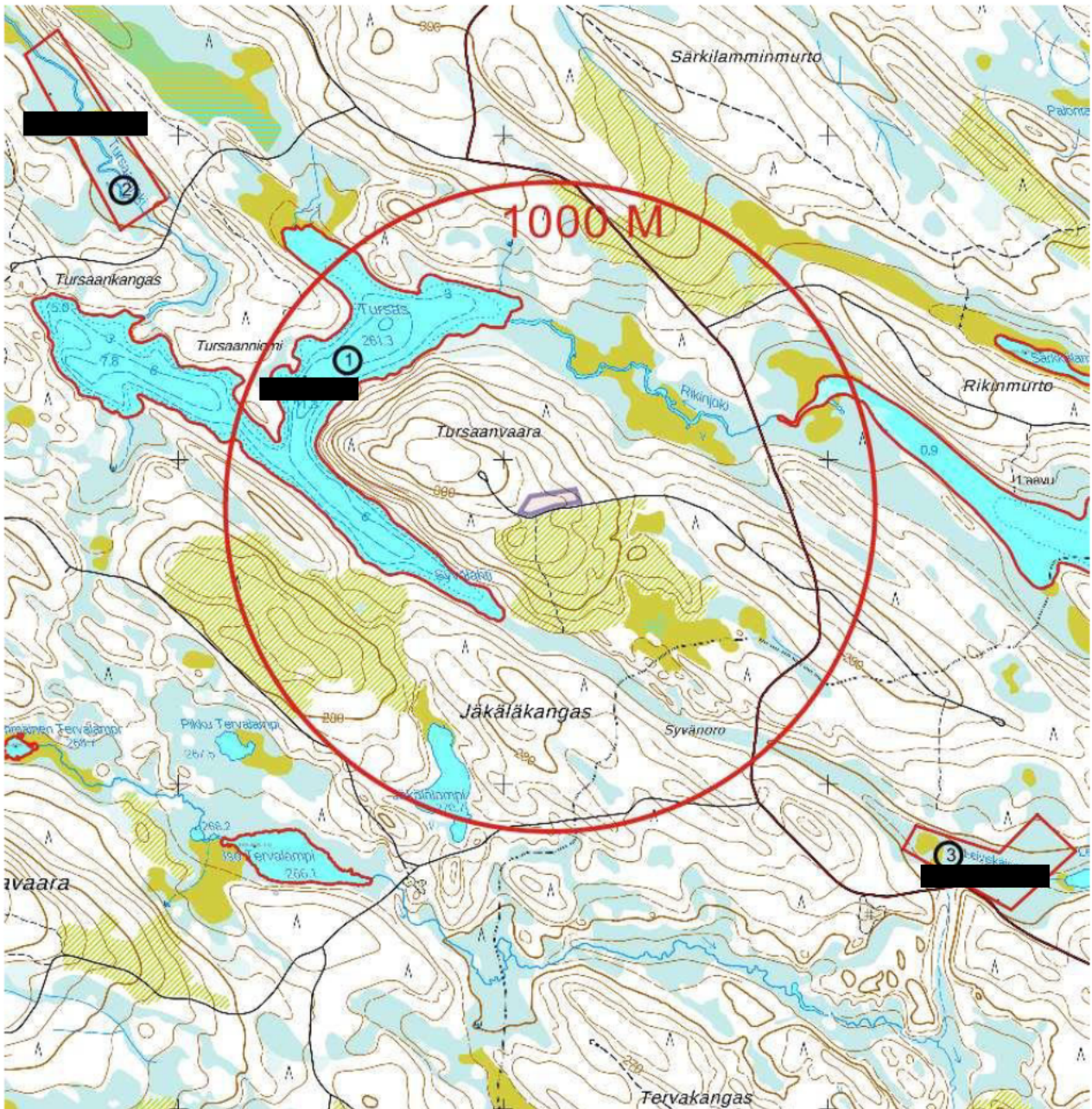
Tieyhteydet ovat metsäautotietasoisia teitä.

2.7 Lähialueen rakennukset



3 km säteellä alueesta ei ole ollenkaan rakennuksia. Ottamisalue ympyröiden keskipisteessä

2.8 Naapurikiinteistöt omistajineen



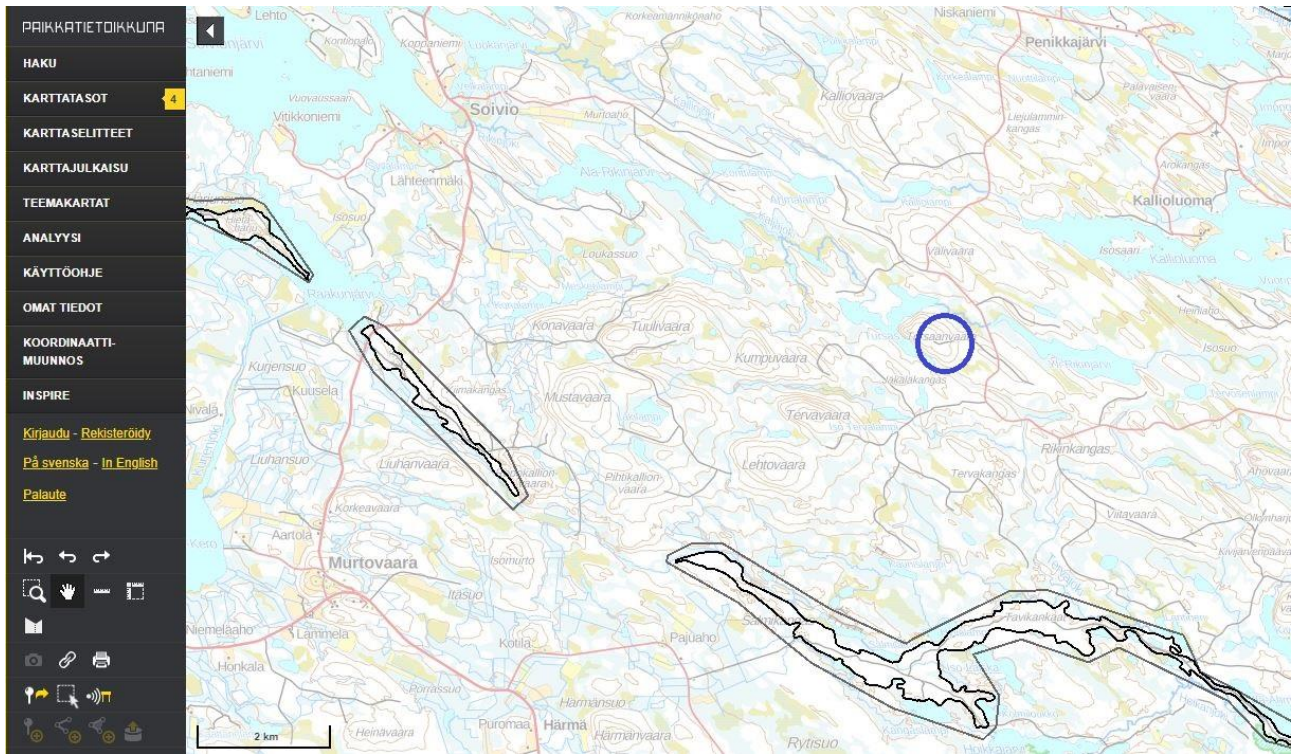
1. [REDACTED]

2. [REDACTED]

3. [REDACTED]

Kaikki maa-aluetta käsittävät naapurikiinteistöt ovat yli 1.4 km päässä. Ottamisalue ympyrän keskipisteessä

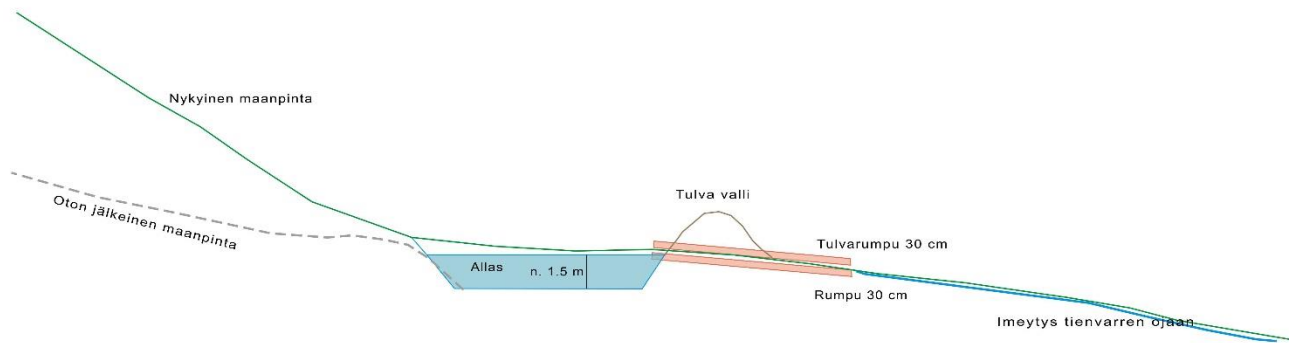
2.9 Pohjavesialueet



Lähimmät pohjavesialueet ovat yli 4 km päässä. Ottamisalue sinisen ympyrän sisällä

2.10 Selkeytsaltaan periaatekuva

Leikkauskuva selkeytsaltaasta (ei mittakaavassa)



Tursaanvaara

305-874-1-0

305-874-1-0

305-874-1-0

7 291 000

7 291 000

7 290 800

7 290 800

618 100

618 300

Koordinaattijärjestelmä: TM35FIN
Korkeusjärjestelmä: N2000

© MAANMITTAUSLAITOS



Ottamisalueen raja, p-a n. 1,3 ha



Ottoalueen eli varsinaisen kaivalueen raja.
P-a n. 1 ha, otettavan maa-aineksen määrä 30 000 m³.



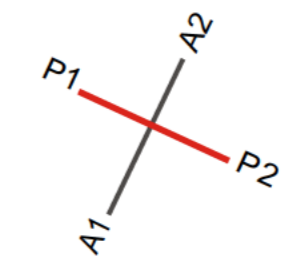
Pintamaita



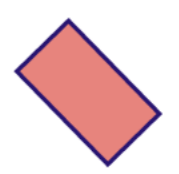
Pintavesien valumasuunta



Kaivun aloitus ja suunta



Pituus- ja poikkileikkauslinjat ja tunnukset



Siirrettävän murskausaseman sijainti

0 25 50 75 100 150		Viranomaisen arkistomerkitöjä varten	
K.osa / Kylä	Kortteli / Tila	Tontti / RN:o	
	KUUSAMON YHTEISMETSÄ	305-874-1-0	
Rakennustoimenpide MAA-AINESLUPA		Piirustuslaji PÄÄPIIRRUSTUS	
Rakennuskohteen nimi ja osoite		Piirustuksen sisältö	Mittakaavat
TURSAAN MAANOTTOALUE LUOMAN RIKINKANKAAN PALSTA KUUSAMO		OTTOSUUNNITELMA	1:1000
Suunnittelijan nimi, päiväys ja allekirjoitus		Suunnitteluala, työn numero ja piirustuksen numero	
KUUSAMO, 10.3.2021		ARK 001	

Tursaansaara

305-874-1-0

305-874-1-0

305-874-1-0

Maisemoitava alue eli alkuperäinen ottamisalue

Alueella tehtävät maisemointitoimenpiteet:

Ottamisalueen pohja muotoillaan niin ettei painaumia ja lammikoita pääse muodostumaan ja pintavedet ohjataan valumaan kohti itää.
Kaivannon reunat luiskataan 1:3 kaltevuuteen.
Alkuperäistä pintamaata käytetään otollisen kasvualustan luomiseksi ja alue metsitetään siementämällä ja istuttamalla esim. mäntyä.

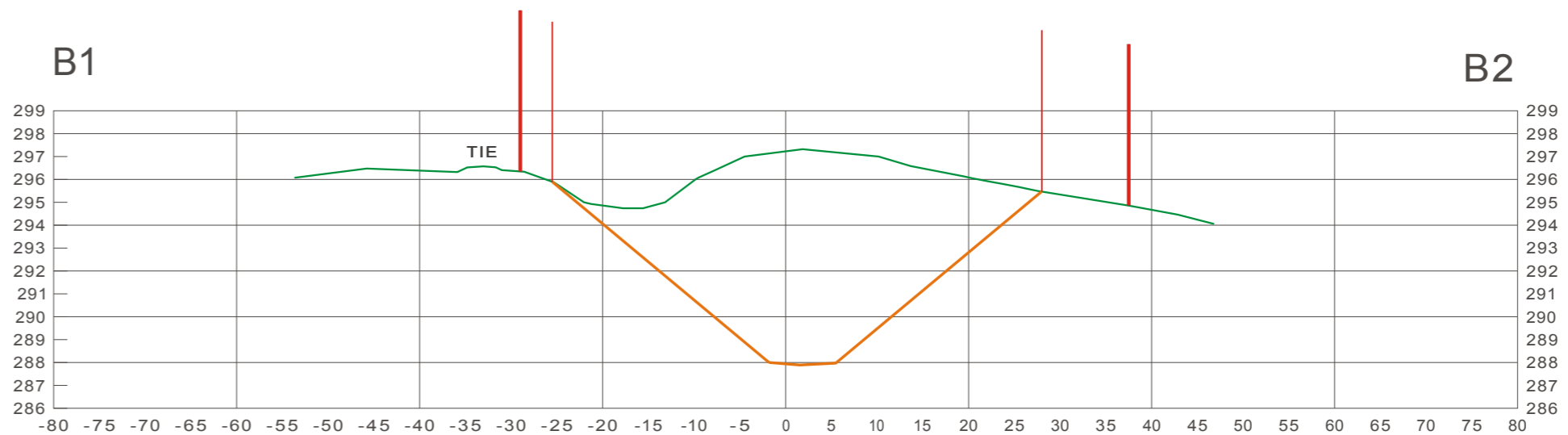
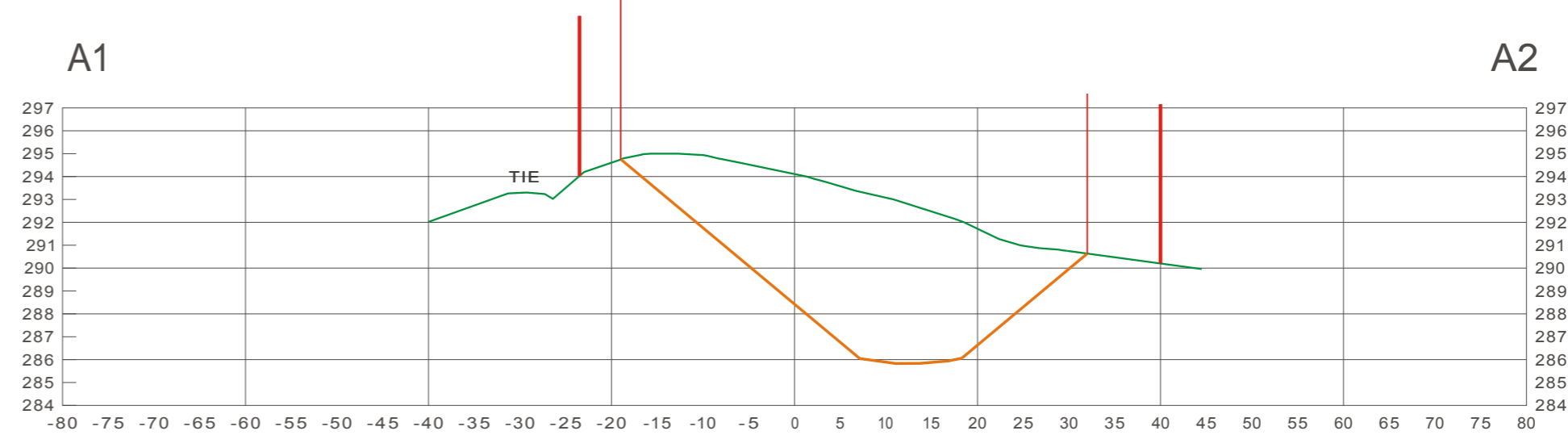
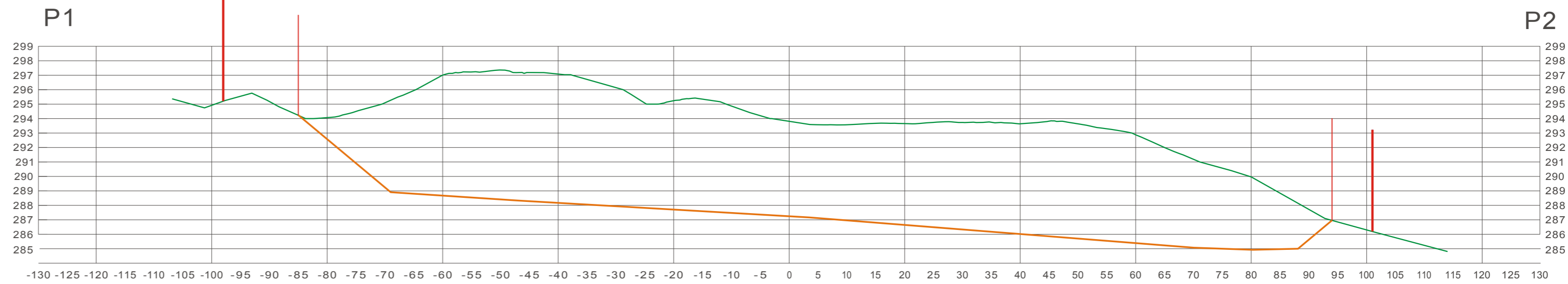
Luontoon kuulumattomat materiaalit kuljetetaan pois ja muutoinkin alue siistitään.

Koordinaattijärjestelmä: TM35FIN
Korkeusjärjestelmä: N2000

© MAANMITTAUSLAITOS

0 25 50 75 100 150			
K.osa / Kylä	Kortteli / Tila	Tontti / RN:o	Viranomaisen arkistomerkitöjä varten
	KUUSAMON YHTEISMETSÄ	305-874-1-0	
Rakennustoimenpide MAA-AINESLUPA		Piirustuslaji	PÄÄPIIRRUSTUS
Rakennuskohteen nimi ja osoite		Piirustuksen sisältö	Mittakaavat
TURSAAN MAANOTTOALUE LUOMAN RIKINKANKAAN PALSTA KUUSAMO		MAISEMOINTISUUNNITELMA	1:1000
Suunnittelijan nimi, päiväys ja allekirjoitus		Suunnitteluala, työn numero ja piirustuksen numero	
KUUSAMO, 10.3.2021		ARK 001	

KAIKKI KORKEUDET OVAT N2000 KORKEUSJÄRJESTELMÄSSÄ



K.osa / Kylä Kortteli / Tila KUUSAMON YHTEISMETSÄ	Tontti / RN:o 305-874-1-0	Viranomaisen arkistomerkitöjä varten
Rakennustoimenpide MAA-AINESLUPA	Piirustustyyppi PÄÄPIIRRUSTUS	
Rakennuskohteen nimi ja osoite TURSAAN MAANOTTOALUE LUOMAN RIKINKANKAAN PALSTA KUUSAMO	Piirustuksen sisältö LEIKKAUKSET	Mittakaavat 1:500/1:200
Suunnittelijan nimi, päiväys ja allekirjoitus KUUSAMO, 10.3.2021	Suunnittelualue, työn numero ja piirustuksen numero ARK 001	