

LIITE 3

— kaava-alueen raja

▭ Natura-alue

Biotooppikuviot

■ 3110 - Karut kirkasvetiset järvet

■ 4060 - Tunturikankaat

■ 7140 - Vaihtumissuot ja rantasuot

■ 7160 - Lähteet ja lähdesuot

■ 7220 - Huurresammallähteet

■ 7230 - Letot

■ 7310 - Aapasuot

■ 8210 - Kalkkikalliot

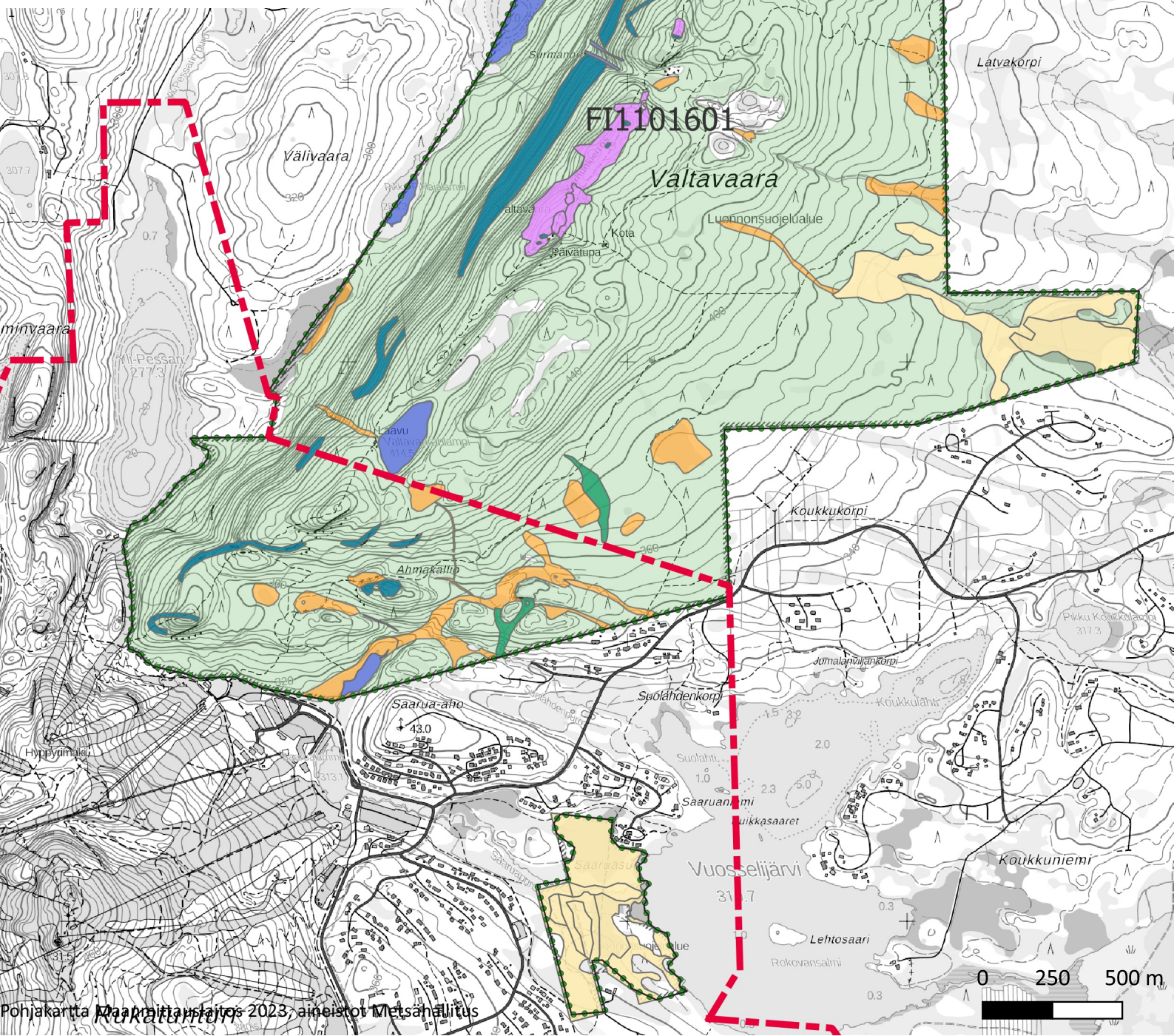
■ 8220 - Silikaattikalliot

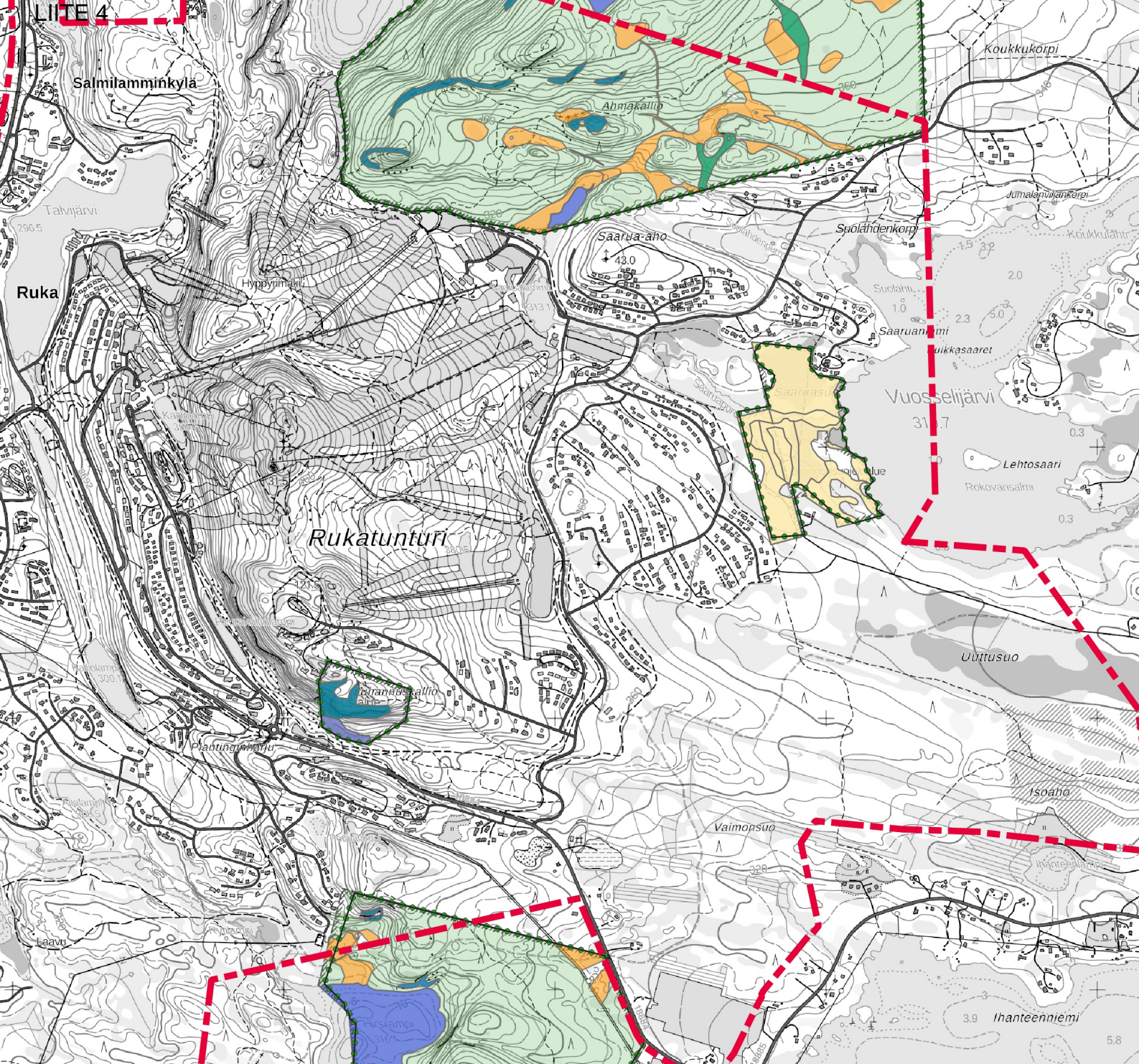
■ 8230 - Kallioiden pioneerikasvillisuus

■ 9010 - Luonnonmetsät

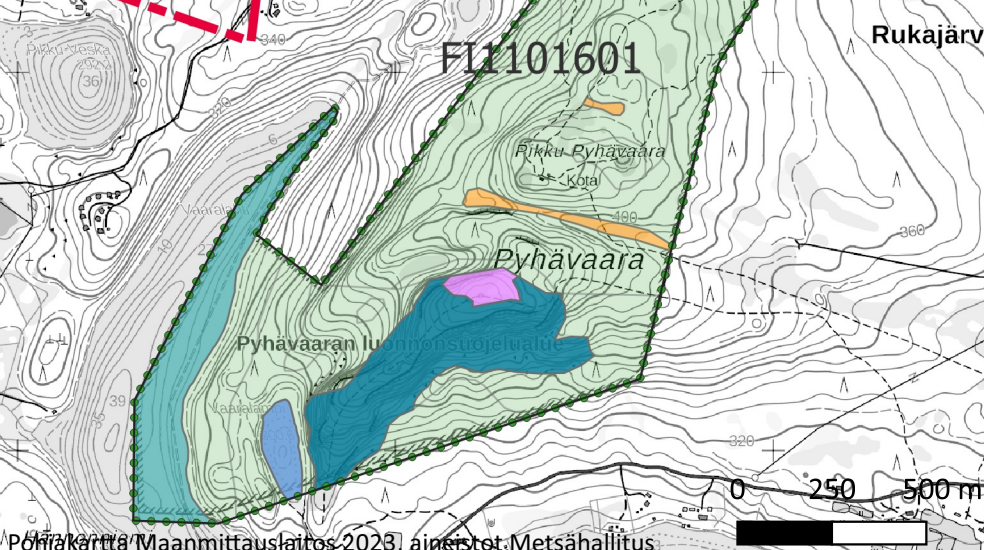
■ 9050 - Lehdot

■ 91D0 - Puustoiset suot





- - - kaava-alueen raja
- Natura-alue
- Biotooppikuvio**
- 3110 - Karut kirkasvetiset järvet
- 3130 - Niukka-keskiravinteiset järvet
- 3140 - Kalkkilammet ja järvet
- 3160 - Humuspitoiset järvet ja lammet
- 4060 - Tunturikankaat
- 7310 - Aapasuot
- 8210 - Kalkkikalliot
- 8220 - Silikaattikalliot
- 8230 - Kallioiden pioneerikasvillisuus
- 9010 - Luonnonmetsät
- 9050 - Lehdot
- 91D0 - Puustoiset suot



LIITE 5

Suomen Lajitietokeskus 7.3.2023

muut tärkeät kasvi- ja eläinlajit

- ◆ ahokissankäpä
- ▲ aurinkomalikka
- harsuluppo
- ▲ helavahakas
- heltta-aidaskäpä
- ◆ himmeävilla
- idänhitisammal
- idänlaakajakälä
- kaarihitisammal
- kalliokeuhkojakälä
- ◆ kellotalvikki
- ◆ kielikämmekkä
- korkkikerroskäpä
- lapinkynsikäpä
- ◆ lettosara
- luppurustojäkälä
- lännenhyttelöjakälä
- ◆ metsänemä
- munasammal
- pohjanhuurresammal
- pohjanrypykkä
- pohjanvaskisammal
- punakarakäpä
- pursukäpä
- raidankeuhkojakälä
- raidantuoksukäpä
- riekonkäpä
- rusokantokäpä
- ◆ røyhysara
- ◆ suopunakämmekkä
- takkuhankajakälä
- vaaleaharmoyökkönen
- viherpaanujäkälä

