

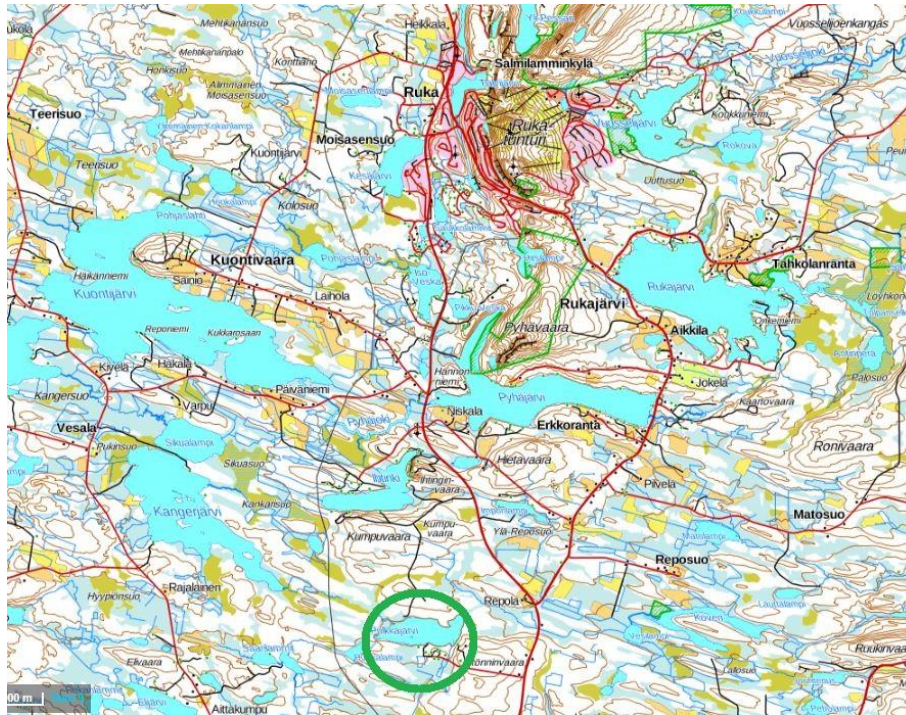
OSALLISTUMIS- JA ARVIOINTISUUNNITELMA

SUUNNITELMAN NIMI JA SUUNNITTELUALUE PULKKAJÄRVEN RANTA-ASEMAKAAVAN LAAJENNUS KUUSAMON KAUPUNKI

305-411-83-14, 305-411-186-8

SUUNNITTELUKÄYTÄVÄN MÄÄRITTELY JA TAVOITTEET

Työn tarkoituksena on laajentaa ranta-asemakaavaa Ruka-Kuusamo matkailualueen osayleiskaavan periaatteiden ja edellytyksen mukaisesti. Erillinen pohjakartta laaditaan alueelle. Kohteen yleissijainti on oheisella kartalla.

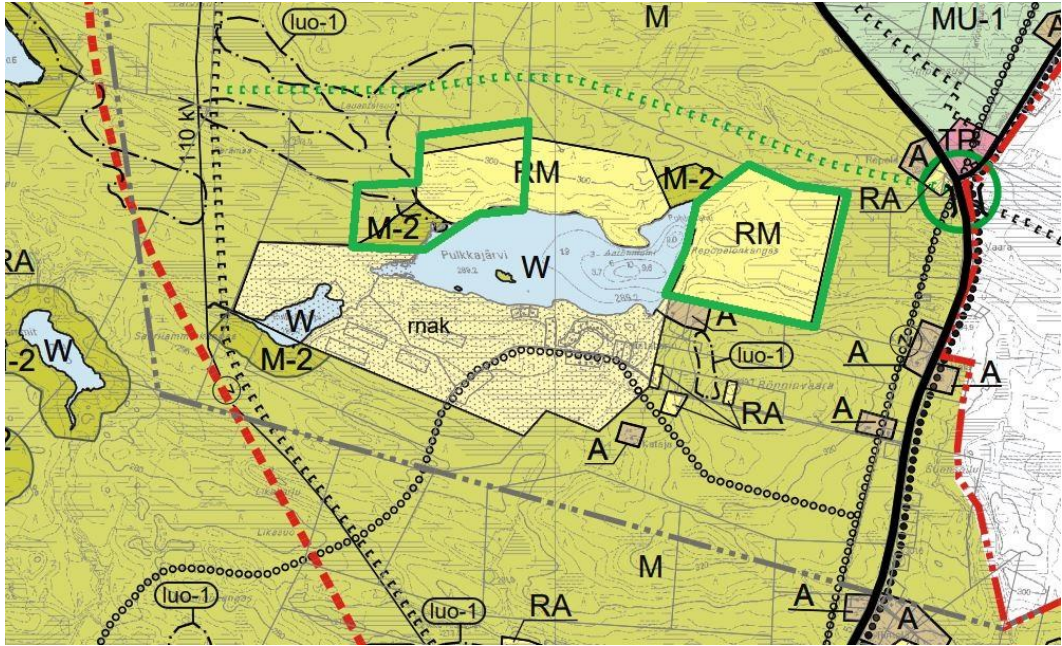


Alueen sijainti

SUUNNITTELUN LÄHTÖKOHDAT, TEHDYT SELVITYKSET JA AIEMMAT SUUNNITELMAT

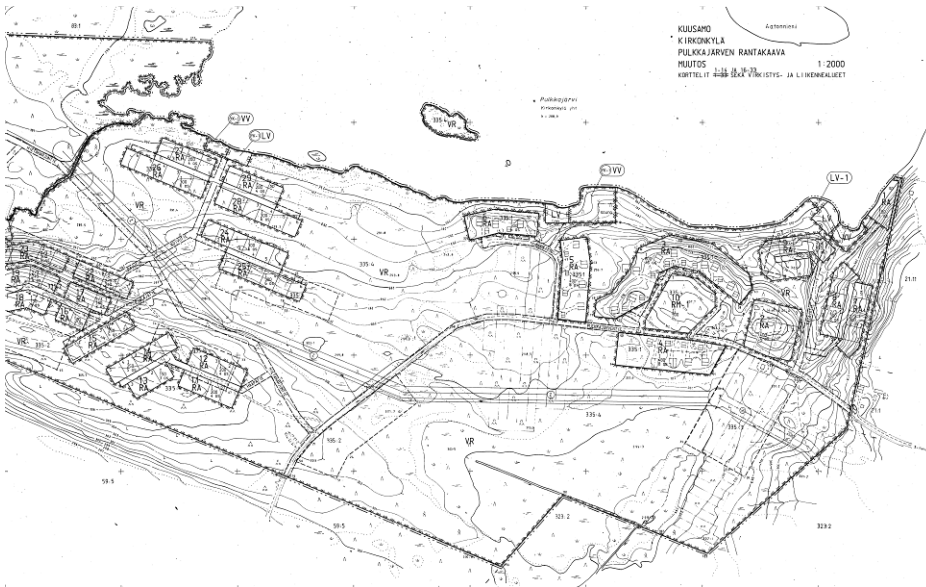
Maakuntakaava ei ole voimassa oikeusvaikutteisen yleiskaavan alueelle. Pohjois-Pohjanmaan maakuntakaava on hyväksytty maakuntavaltuustossa 11.6.2003, vahvistettu Ympäristöministeriössä 17.2.2005 ja tullut lainvoimaiseksi KHO:n päätöksellä 25.8.2006. 1. vaihemaakuntakaava on hyväksytty maakuntavaltuustossa 2.12.2013 ja vahvistettu Ympäristöministeriössä 23.11.2015. 2. vaihemaakuntakaava hyväksyttiin valtuustossa 7.12.2016. 3. vaihemaakuntakaava on hyväksytty valtuustossa 11.6.2018.

Ruka-Kuusamon matkailualueen osayleiskaava on hyväksytty kaupunginvaltuustossa 24.9.2018 § 45. Kaavoitettavaksi tulevat alueet on merkitty matkailupalvelujen alueeksi (RM). Kaavamääräyksen mukaan uudisrakentaminen RM -alueella tulee selvittää asemakaavoituksella. Alueiden rajausta täsmennetään kaavoituksen yhteydessä. Oheisella kartalla on kiinteistöjen sijainti ja alustava kaava-alueen rajausta esitetty.



Ote Ruka-Kuusamon matkailualueen osayleiskaavasta

Nykyinen ranta-asemakaava on hyväksytty Kuusamon kaupunginvaltuustossa 20.12.1993. Kaava laajenee nykyisen alueen koillispuolelle itäpäässä Pulkkajärveä ja pohjoiseen länsipäässä Pulkkajärveä koskevaa ranta-asemakaavaa. Ohessa on ote ranta-asemakaavasta.



Voimassa oleva kaavan itäosa

VAIKUTUSALUE

Kaavan välitön vaikutusalue on varsinaiset kaava-alueet lähistöineen. Välillisiä vaikutuksia saattaa olla Pulkkajärven rannan tai lähiseudun muille maanomistajille, asukkaille, lomanviettäjille, retkeilijöille, vesistöissä liikkuville jne. Vaikutusalue rajautuu suhteellisen suppeaan alueeseen, koska kaavahankkeella ei osoiteta merkittävästi rakennusoikeutta.

OSALLISET

- maanomistajat ja asukkaat
 - kaava-alueen ja lähialueiden maanomistajat
 - lähialueiden asukkaat ja loma-asukkaat
 - kalastajat, veneilijät, hiihtäjät, retkeilijät, moottorikelkkailijat jne
- kaupungin hallintokunnat
 - maankäyttö
 - rakennusvalvonta

- ympäristötoimi
- tekninen toimi
- yhdyskuntateknikka
 - Caruna Oy
 - Kuusamon energia- ja vesiosuuskunta
- viranomaiset
 - Pohjois-Pohjanmaan elinkeino-, liikenne- ja ympäristökeskus
 - Pohjois-Pohjanmaan liitto
 - Pohjois-Pohjanmaan museo
 - Oulu-Koillismaan pelastusliikelaitos
- kuusamolaiset seurat ja yhdistykset
 - Oivangin paliskunta
 - luonto- ym. järjestöt, yhdistykset ja seurat

TIEDOTTAMINEN

Työn aloittamisesta sekä osallistumis- ja arviointisuunnitelmasta tiedotetaan kirjeillä lähialueiden maanomistajille, lehtikuulutuksella kaupungin päättämässä ilmoituslehdissä ja informaatiolla muille osallisille. Kaavan valmisteluaineisto pidetään myöhemmin nähtävillä. Pyydetään tarvittavat lausunnot. Suunnitelmat laaditaan mahdollisimman havainnollisiksi. Kaavaehdotuksesta tiedotetaan MRL:n edellyttämällä tavalla ja pyydetään lausunnot.

OSALLISTUMINEN

Osallistuminen hoidetaan lähinnä neuvotteluilla ja keskusteluilla kaavoittajan ja osallisten kanssa. Kaavoittajan yhteystiedot toimitetaan kaikille osallisille eri vaiheissa ja kehoitetaan olemaan yhteydessä. Kaavan vaikutusalue on varsin suppea, joten laajempi osallistuminen ja osallistaminen ei ole tarpeen.

VIRANOMAISYHTEISTYÖ

Osallistuminen hoidetaan lähinnä neuvotteluilla ja keskusteluilla kaavoittajan ja viranomaisten kanssa.

SELVITETTÄVÄT VAIKUTUKSET

- vaikutukset rakennettuun ympäristöön
 - palveluihin
 - virkistykseen
 - liikenteeseen
 - tekniseen huoltoon
- vaikutukset luontoon ja luonnonympäristöön. Metsälain mukaisten arvokkaiden elinympäristöjen ja luonnonsuojelu- tai vesilain mukaisten erityisten luontotyyppien inventointi tehdään
 - maisemaan
 - luonnonoloihin (kasvillisuus, eläimistö, luontotyytit)
 - luonnon monimuotoisuuteen
 - vesistöön, pohjaveteen
 - maa- ja metsätalouteen
- vaikutukset talouteen
 - valtion ja kaupungin talouteen
 - yksityistaloudellisiin kustannuksiin
- vaikutukset terveellisyyteen ja turvallisuuteen
 - liikenneturvallisuuteen
 - ihmisten elinoloihin
 - ympäristön puhtauteen
- vaikutukset eri väestöryhmien toimintamahdollisuuksiin lähiympäristössä
- vaikutukset sosiaalisiin oloihin
- vaikutukset kulttuuriin ja muinaisjäännöksiin
- muut merkittävät vaikutukset

VAIKUTUSTEN ARVIOINNIN MENETELMÄT

Vaikutukset arvioidaan työn kuluessa sekä kaavoittajan, osallisten ja viranomaisten välisissä palavereissa.

VAIHTOEHDOT

Varsinaisia vaihtoehtoja ei laadita. Kaavatyön kuluessa käytävien neuvottelujen ja kuulemisten kautta edetään kohti lopullista ratkaisua.

KAAVOITUKSEN KULKU, AIKATAULU JA PÄÄTÖKSENTEKO

Pohjakartan laatiminen, maastokäynnit, luonto- ja muinaismuistoso selvitys
06-09 / 2020

Kaavatyön vireilletulosta sekä osallistumis- ja arviointisuunnitelmasta tiedottaminen kirjeillä lähialueen maanomistajille, kuulutuksella ja informaatiolla muille osallisille.
09-10 / 2020

Kaavan valmisteluaineisto pidetään nähtävillä. Pyydetään tarvittavat lausunnot.
11-12 / 2020

Kaavaehdotuksen laatiminen, asiakirjojen viimeistely
01-03 / 2021

Kaavaehdotus nähtävillä maankäyttö- ja rakennuslain 65 § mukaisesti, esittelyt osallisille, viranomaisneuvottelu tarvittaessa
06-07 / 2021

Kaavan hyväksyminen
09 / 2021

Suunnitelmia ja asiakirjoja tarkennetaan jatkuvasti työn kuluessa. Neuvotteluista ja osallistumisesta pidetään pöytäkirjaa. Tärkeimmät asiat dokumentoidaan kaavaselostuksessa.

YHTEYSTIEDOT

KAAVOITTAJA: Kimmo Mustonen KimmoKaava 0400 703 521
DI (maanmittaus, YKS 124) Kitkantie 34 F 40
kimmo.mustonen@kimmokaava.fi 93600KUUSAMO
www.kimmokaava.fi

KAUPUNKI: Leavuokko Alavuotunki Pekka Räisänen Kuusamon kaupunki
kaavoitusarkkitehti kaavoitusteknikko Kaiterantie 22
040 825 5173 040 759 4218 Maankäyttö
leavuokko.alavuotunki@kuusamo.fi pekka.raisanen@kuusamo.fi 93600 KUUSAMO
www.kuusamo.fi

PALAUTE OSALLISTUMIS- JA ARVIINTISUUNNITELMASTA

Mielipiteet osallistumis- ja arviointisuunnitelmasta voi esittää kaupungin virkamiehille tai kaavoittajalle.

Kuusamossa, 4.9.2020, päivitetty viimeksi2020

DI (maanmittaus, YKS 124)



Kimmo Mustonen