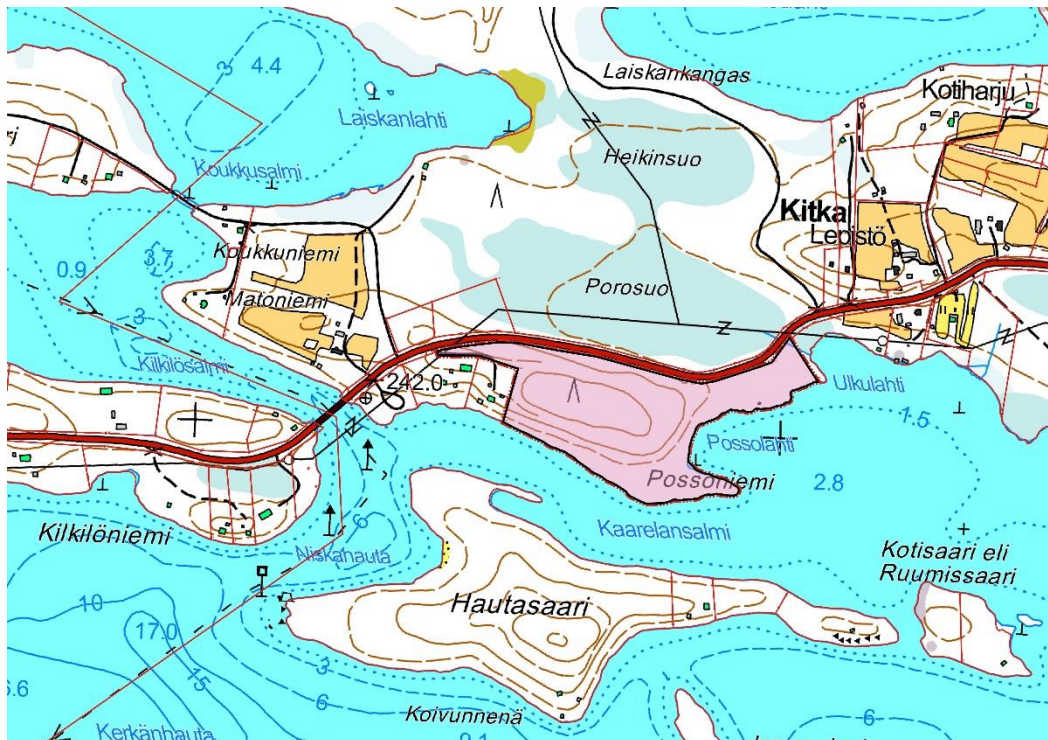


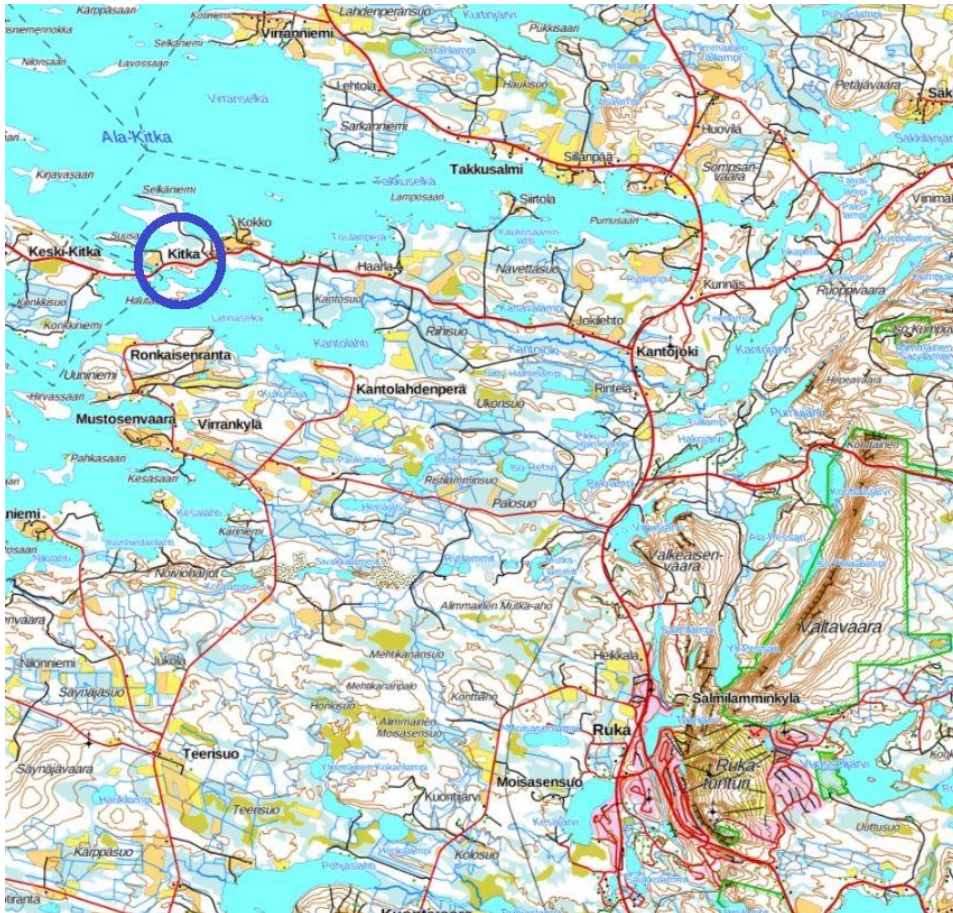
OSALLISTUMIS- JA ARVIOINTISUUNNITELMA

SUUNNITELMAN NIMI JA SUUNNITTELUALUE KAARELANSALMEN RANTA-ASEMAKAAVA KUUSAMON KAUPUNKI 305-422-60-6

SUUNNITTELUKÄYTÄVÄN MÄÄRITTELY JA TAVOITTEET

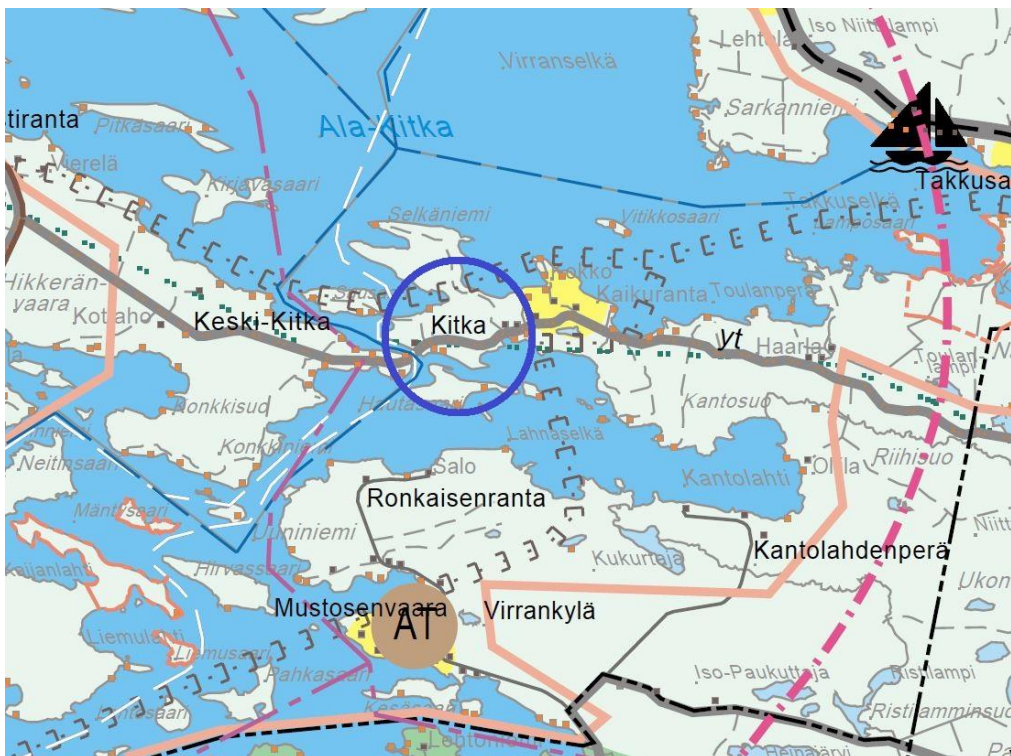
Työn tarkoituksena on laatia tavanomainen, omarantainen ranta-asemakaavaa siten, että aluevaraukset, rakennusoikeudet ja kaavamääräykset vastaavat tämän hetken vaatimuksia ja Kuusamon yleiskaavan linjauksia. Pohjakartta laaditaan erikseen. Kaava-alueen alustava rajaus ja yleissijainti on oheisilla kartoilla.





SUUNNITTELUN LÄHTÖKOHDAT, TEHDYT SELVITYKSET JA AIEMMAT SUUNNITELMAT

Koko Kuusamon strateginen yleiskaava on hyväksytty kaupunginvaltuustossa 14.11.2016 ja 13.12.2016. Siitä on ote ohessa. Kaava-alueen sijainti on osoitettu sinisellä ympyrällä.



Maakuntakaava ei ole voimassa oikeusvaikutteisen yleiskaavan alueelle. Pohjois-Pohjanmaan maakuntakaava on hyväksytty maakuntavaltuustossa 11.6.2003, vahvistettu Ympäristöministeriössä 17.2.2005 ja tullut lainvoimaiseksi KHO:n päätöksellä 25.8.2006. 1. vaihemaakuntakaava on hyväksytty maakuntavaltuustossa 2.12.2013 ja vahvistettu Ympäristöministeriössä 23.11.2015. 2. vaihemaakuntakaava hyväksyttiin valtuustossa 7.12.2016 ja on tullut lainvoimaiseksi kuulutuksella 2.2.2017. 3. vaihemaakuntakaava hyväksyttiin valtuustossa 11.6.2018 ja se on tullut voimaan kuulutuksella 12.11.2018 valituksista huolimatta.

VAIKUTUSALUE

Kaavan välitön vaikutusalue on kaava-alue lähistöineen. Välillisiä vaikutuksia saattaa olla lähiseudun maanomistajille, asukkaille, lomanviettäjille, retkeilijöille, vesistöissä liikkuville jne.

OSALLISET

- maanomistajat ja asukkaat
 - kaava-alueen ja lähialueiden maanomistajat
 - lähialueiden asukkaat ja loma-asukkaat
 - kalastajat, veneilijät, hiihtäjät, retkeilijät, moottorikelkkailijat jne
- kaupungin hallintokunnat
 - maankäyttö
 - rakennusvalvonta
 - ympäristötoimi
 - tekninen toimi
- yhdyskuntateknikka
 - Caruna Oy
 - Takkusalmen vesiosuuskunta
- viranomaiset
 - Pohjois-Pohjanmaan elinkeino-, liikenne- ja ympäristökeskus
 - Pohjois-Pohjanmaan liitto
 - Pohjois-Pohjanmaan museo
 - Oulu-Koillismaan pelastusliikelaitos
- kuusamolaiset ja lähialueen seurat ja yhdistykset
 - Alakitkan ja Tolvan paliskunnat
 - luonto- ym. järjestöt, yhdistykset ja seurat

TIEDOTTAMINEN

Työn aloittamisesta sekä osallistumis- ja arviointisuunnitelmasta tiedotetaan kirjeillä lähialueiden maanomistajille, lehtikuulutuksella kaupungin päättämässä ilmoituslehdissä ja informaatiolla muille osallisille. Kaavan valmisteluaineisto pidetään erikseen nähtävillä. Pyydetään tarvittavat lausunnot. Suunnitelmat laaditaan mahdollisimman havainnollisiksi. Kaavaehdotuksesta tiedotetaan MRL:n säännösten mukaisesti ja pyydetään lausunnot.

OSALLISTUMINEN

Osallistuminen hoidetaan lähinnä neuvotteluilla ja keskusteluilla kaavoittajan ja osallisten kanssa. Kaavoittajan yhteystiedot toimitetaan kaikille osallisille eri vaiheissa ja kehoitetaan olemaan yhteydessä. Kaavan vaikutusalue on varsin suppea, joten laajempi osallistuminen ja osallistaminen ei ole tarpeen.

VIRANOMAISYHTEISTYÖ

Osallistuminen hoidetaan lähinnä lausuntopyyntöillä nähtävillä olojen yhteydessä.

SELVITETTÄVÄT VAIKUTUKSET

- vaikutukset rakennettuun ympäristöön
 - palveluihin
 - virkistykseen
 - liikenteeseen

- tekniseen huoltoon
- vaikutukset luontoon ja luonnonympäristöön. Metsälain mukaisten arvokkaiden elinympäristöjen ja luonnonsuojelu- tai vesilain mukaisten erityisten luontotyyppien tarkempi inventointi tehdään kaavoitustyön yhteydessä.
 - maisemaan
 - luonnonoloihin (kasvillisuus, eläimistö, luontotyyppit)
 - luonnon monimuotoisuuteen
 - vesistöön, pohjaveteen
 - maa- ja metsätalouteen
- vaikutukset talouteen
 - valtion ja kaupungin talouteen
 - yksityistaloudellisiin kustannuksiin
- vaikutukset terveellisyteen ja turvallisuuteen
 - liikenneturvallisuuteen
 - ihmisten elinoloihin
 - ympäristön puhtauteen
- vaikutukset eri väestöryhmien toimintamahdollisuuksiin lähiympäristössä
- vaikutukset sosiaalisiin oloihin
- vaikutukset kulttuuriin ja muinaisjäänöksiin
- muut merkittävät vaikutukset

VAIKUTUSTEN ARVIOINNIN MENETELMÄT

Vaikutukset arvioidaan työn kuluessa sekä kaavoittajan, osallisten ja viranomaisten välisissä palaverissa. Työssä käytetään asiantuntija-apua erityisesti luonnonoloihin, kasvillisuuteen, maisemaan ja muinaismuistoihin kohdistuvien vaikutusten arvioinnissa ja tarvittaessa muilla osasektoreilla.

VAIHTOEHDOT

Vaihtoehtoja rakennuspaikkojen, reittien ja tiestön sijainnille tutkitaan kaavaluonnosvaiheessa. Kaavatyön kuluessa käytävien neuvottelujen ja kuulemisten kautta edetään kohti lopullista vaihtoehtoa. Rakentamisalueet sijoitetaan siten, että luonnon merkittävimmät ominaispiirteet, mahdolliset muinaismuistot ja tärkeimmät maisemakohdat säästyvät ja kunnallistekniikka voidaan toteuttaa taloudellisesti.

KAAVOITUKSEN KULKU, AIKATAULU JA PÄÄTÖKSENTEKO

Kaavatyön vireilletulosta sekä osallistumis- ja arviointisuunnitelmasta tiedottaminen kirjeillä lähialueen maanomistajille, kuulutuksella ja informaatiolla muille osallisille.

05 / 2020

Pohjakartan laatiminen, maastokäynnit

06-07 / 2020

Muinaismuisto- ja luontoselvitys

06-08 / 2020

Kaavan valmisteluaineisto pidetään nähtävillä, pyydetään tarvittavat lausunnot.

08-11 / 2020

Kaavaehdotuksen laatiminen, asiakirjojen viimeistely

01-02 / 2021

Kaavaehdotus nähtävillä maankäyttö- ja rakennuslain 65 § mukaisesti, esittelyt osallisille, viranomaisneuvottelu tarvittaessa

03-04 / 2021

Kaavan hyväksyminen yhdyskuntatekniikan lautakunnassa

05-06 / 2021

Suunnitelmia ja asiakirjoja tarkennetaan jatkuvasti työn kuluessa. Neuvotteluista ja osallistumisesta pidetään pöytäkirjaa. Tärkeimmät asiat dokumentoidaan kaavaselostuksessa.

YHTEYSTIEDOT

KAAVOITTAJA:

Kimmo Mustonen

KimmoKaava

0400 703 521

DI (maanmittaus, YKS 124) Kitkantie 34 F 40
kimmo.mustonen@kimmokaava.fi 93600KUUSAMO
www.kimmokaava.fi

KAUPUNKI:

Leavuokko Alavuotunki
kaavoitusarkkitehti
040 825 5173

leavuokko.alavuotunki@kuusamo.fi

Pekka Räisänen
kaavoitusteknikko
040 759 4218

pekka.raisanen@kuusamo.fi

Kuusamon kaupunki
Kaiterantie 22
Maankäyttö
93600 KUUSAMO
www.kuusamo.fi

PALAUTE OSALLISTUMIS- JA ARVIOINTISUUNNITELMASTA

Mielipiteet osallistumis- ja arviointisuunnitelmasta voi esittää kaupungin virkamiehille tai kaavoittajalle.

Kuusamossa, 28.4.2020, päivitetty viimeksi

DI (maanmittaus, YKS 124)

