

KUUSAMON KAUPUNKI MAANINGAN TUULIVOIMAOASAYLEISKAAVA Yleiskaavamerkinnyt ja -määräykset

- M-1** Maa- ja metsätaloustuotantomaastoa. Alue on varattu pääasiassa maa- ja metsätaloutta varten. Alueelle saa sijoittaa tuulivoimaloita niille erikseen osoitetuille alueille sekä niitä varten huoltotieita ja teknisiä verkostot.
- W** Vesialue.
- SL** Luonnonsuojelualue. Maastotietä on osoitettu luonnonsuojelun 24 §:n mukainen yksityinen luonnonsuojelualue.
- Tuulivoimalan alue.** Luku 1:n merkinnällä yhteydessä, osoittaa kuinka monta tuulivoimalaa kullekin erilliselle pistekäytävällä rajatulle osa-alueelle saadaan enintään sijoittaa. Tuulivoimalan kokonaismäärä saa olla enintään 250 kappaletta. Tuulivoimalan rakentamisen ja sen rakentamista varten tarvittavien kantoaluiden on sijoitettava kokonaissuunnitellun alueen sisäpuolelle. Alueelle saa sijoittaa teinijoukkoja ja tuulivoimalan tarvitsemat maakaapelit sekä kojesteerikonstruktiot.
- Ennen tuulivoimalan rakentamisen aloittamista on esitettävä ilmailun (864/2014) 158 § mukainen lentotietä.
- Tuulivoimaloiden värtäyksen on otava yhtenäinen ja vaalea, kuitenkin varustettuna ilmailuviranomaisen lentotietä varten etuajan mukaisella merkinnällä.
- Ohjeellinen voimalan sijainti.** Voimalan tarkat sijaanit määritetään rakennusluvun yhteydessä.
- Voimalan numero.** Moreenimuodostuma. Merkinnyt osoittaa luonnon- ja maastonsuojelun kannalta valtakunnallisesti arvokas geologinen muodostuma.
- Luonnon monimuotoisuuden kannalta erityisen tärkeä alue.** Luo-1-merkinnällä on osoitettu alueilla sijaitseva luontodirektiivin liitteen IV (a) eläintajin (viita- ja kauriimäki) lisääntymis- ja levätyypikkopuikot, jotka hävittämisen ja heikentämisen on luonnonsuojelun 43 §:n perusteella kiellettyä. Kiekkotähtämerkinnällä osoitetaan ELY-keskuksen myöntämä luonnonsuojelun mukaista poikkeusalue.
- Luonnon monimuotoisuuden kannalta erityisen tärkeä kohde.** Merkinnyt osoittaa vesien 2. luvun 11 §:n mukainen lähde, puro tai noro. Kohteessa ei saa suorittaa sen arvosta heikentäviä toimenpiteitä.
- Nykyinen tielinjaus.** Tuulivoimaloita johtavat maakaapelit on sijoitettava mahdollisuuksien mukaan tien yhteyteen.
- Ohjeellinen uusi tielinjaus.** Tuulivoimaloita johtavat maakaapelit on sijoitettava mahdollisuuksien mukaan tien yhteyteen.
- Sähköasema.**
- Ohjeellinen uusi 110 kV:n voimajohto.**
- Ratayhteystarve.**
- Yleiskaava-alueen raja.**
- Kunnan raja.**

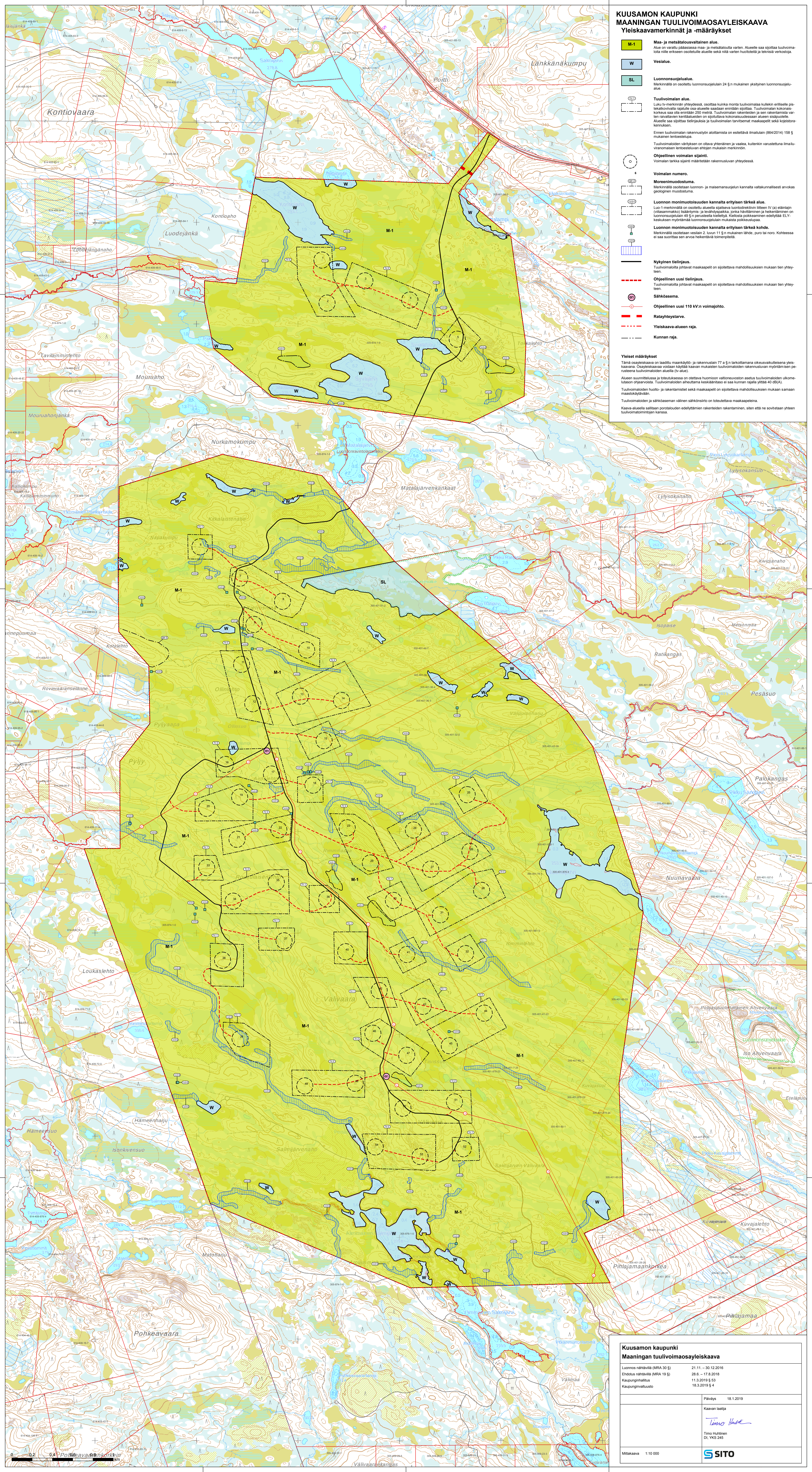
Yleiset määräykset
Tämä osayleiskaava on laadittu maankäyttö- ja rakennuslain 77 a §:n tarkoittamana oikeusvaikutteisena yleiskaavana. Osayleiskaavaa voidaan käyttää kaavan mukaisen tuulivoimaloiden rakennusluvun myöntämisen perusteena tuulivoimaloiden alueille (IV-alue).

Alueen suunnittelussa ja toteutuksessa on otettava huomioon valtiotason asetus tuulivoimaloiden ulkomittaus ohjeesta. Tuulivoimaloiden aiheuttama keskiäänitys ei saa kunnan rajalla ylittää 40 dB(A).

Tuulivoimaloiden huolto- ja rakentamistiet sekä maakaapelit on sijoitettava mahdollisuuksien mukaan samaan maastokäytävään.

Tuulivoimaloiden ja sähköaseman välinen sähkönsiirto on toteutettava maakaapelina.

Kaava-alueella sallitaan poratutouden edellyttämien rakenteiden rakentaminen, siltä että ne soveltaan yhteen tuulivoimatoimien kanssa.



Kuusamon kaupunki	
Maaningan tuulivoimaoasayleiskaava	
Luonnos valmistettu (MRA 30 §)	21.11. – 30.12.2016
Edustus valmistettu (MRA 19 §)	28.6. – 17.8.2016
Kaupunginhallitus	11.3.2016 § 53
Kaupunginvaltuusto	18.3.2019 § 4
Mittakaava	1:10 000
Päiväys	18.1.2019
Kaavan laatija	<i>Timo Huhtinen</i>
	Timo Huhtinen DL, YKS 245
SITO	